



## PERSPEKTIVE CAMPUS Burg Wissem



**Stabsstelle Wahner Heide**

Kölner Straße 176

53840 Troisdorf

Telefon 02241 / 900109

Telefax 02241 / 9008109

E-Mail [teschu@troisdorf.de](mailto:teschu@troisdorf.de)

Besuchen Sie uns im Internet:

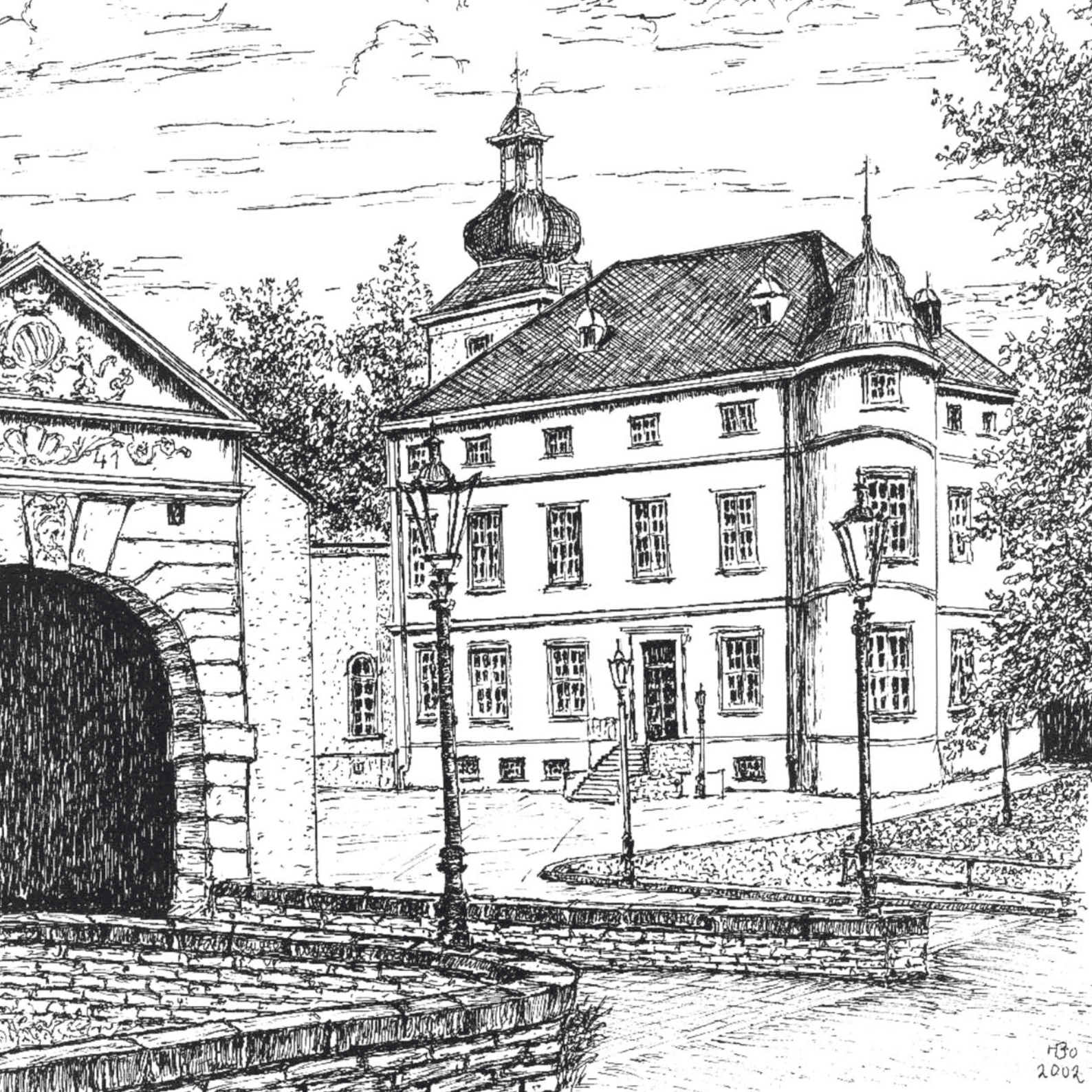
<http://www.troisdorf.de>

Abbildungen: Stefan Pütz/Dr. Petra Recklies-Dahlmann/Beate von Berg/Udo Schumpe/schneider hillebrandt architektur  
Heinrich Brodeßer

## **Inhalt**

- 5 **Campus Burg Wissem – das neue kulturelle Zentrum für die Stadt und die Region**
- 7 **Regionale 2010 Projekt Wahner Heide/Königsforst, Portal Burg Wissem**
- 9 **MUSIT – Museum für Stadt– und Industriegeschichte Troisdorf**
- 11 **Regionale 2010 Projekt KennenLernenUmwelt  
:regionale Literatur– und Kunstwerkstatt Burg Wissem**





HBO  
2002

## Campus Burg Wissem

– das neue kulturelle Zentrum für die Stadt und die Region



Die historische Anlage der Burg Wissem in ästhetisch und landschaftlich reizvoller Lage ist schon heute ein beliebtes Ausflugsziel für die ganze Familie. Das Herrenhaus der Burg beherbergt das überregional bekannte Museum für Bilderbuch- und Illustrationskunst, die angrenzende Remise ist Ausstellungs- und Konzertsaal mit besonderer Atmosphäre. Viel Abwechslung für Groß und Klein bietet der Burgpark mit dem Pfad der Sinne, dem Wildgehege und dem attraktiven öffentlichen Spielplatz. Wanderer und Spaziergänger starten hier, um das nahe gelegene Naturschutzgebiet Wahner Heide zu erkunden. Auf der Burgwiese und im Burghof finden im Jahreslauf verschiedene attraktive Veranstaltungen statt, deren große Besucherzahl für ihre hohe Qualität spricht.

Durch den Umbau des Verwaltungsgebäudes aus den 1960er Jahren wird dieses ohnehin schon interessante Gelände nun um einige Attraktionen reicher. Es entsteht ein „Campus“ – aus dem Lateinischen übersetzt „ein Platz, ein Feld“ – ein besonderer Ort, an dem sich Kultur, Bildung, Erholung und Freizeit die Hand reichen.

Das neue Museum für Stadt- und Industriegeschichte Troisdorf – kurz „MUSIT“ – findet hier ebenso seinen Platz wie eines von vier „Portalen“ des Regionale 2010 Projektes Wahner Heide/Königsforst sowie ein außerschulischer Lernort des Regionale Projektes KennenLernenUmwelt – und dazu passt wiederum das Wort „Campus“, das auch Synonym für „Hochschulgelände“ ist.

Neue Räumlichkeiten für den Heimat- und Geschichtsverein, die Kreativwerkstatt, die Heinz Müller Stiftung und nicht zuletzt den Förderverein des Bilderbuchmuseums sind ebenfalls vorgesehen. Und auch geheiratet werden kann wieder auf Burg Wissem – in neuen Räumen mit besonderer Atmosphäre rund um den alten Torbogen!

Abgerundet wird das Angebot durch eine Touristeninformation und ein neues Café/Restaurant mit großzügiger Außenterrasse – alles in allem also entsteht ein ganz besonderer und spannender Ort des kulturellen „Lernens“ und der entspannten Freizeitgestaltung für die ganze Familie.

Freuen Sie sich mit mir auf die Eröffnung, die im Juni 2011 stattfinden soll!

Ihr Bürgermeister Klaus-Werner Jablonski







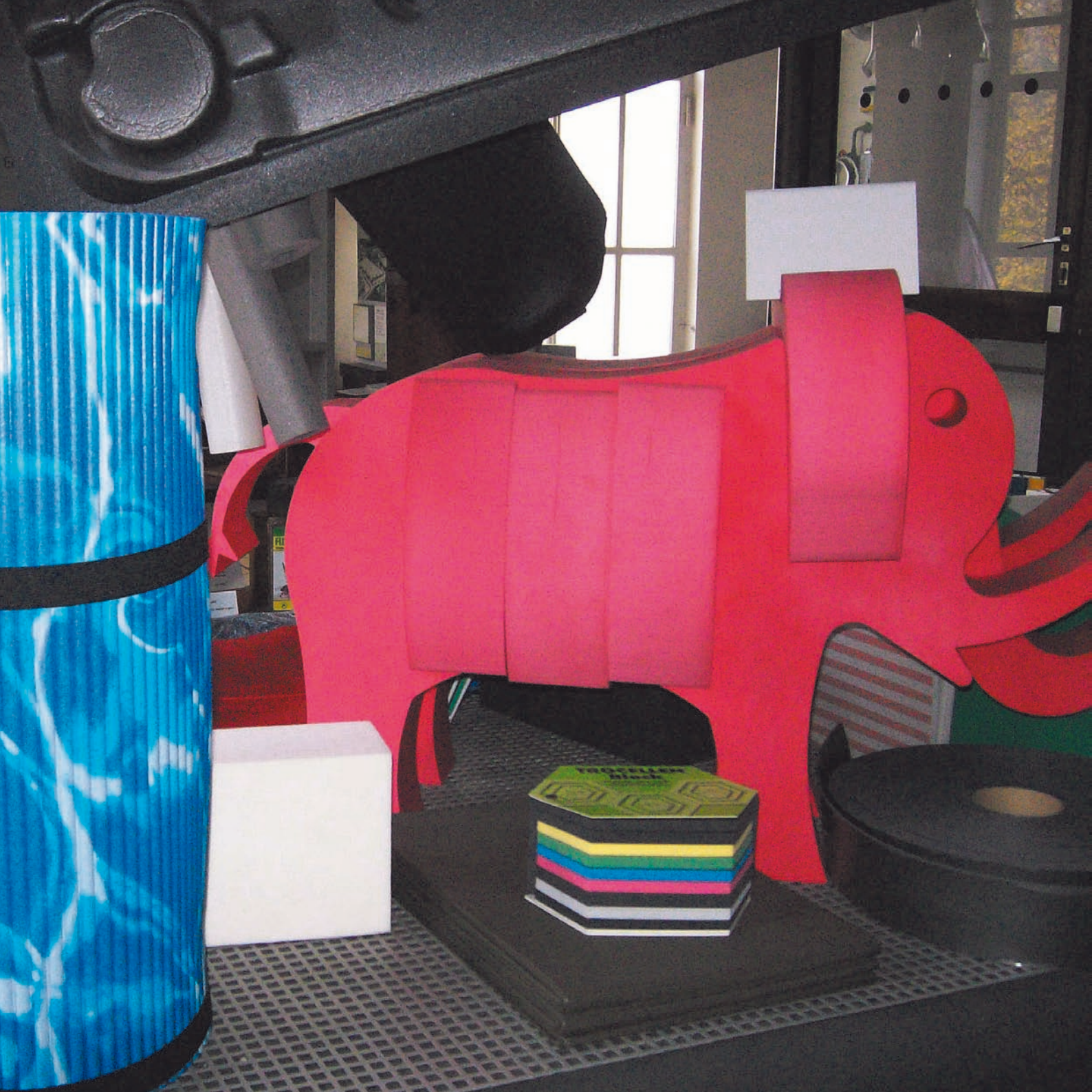
## Regionale 2010 Projekt Wahner Heide/Königsforst Portal Burg Wissem

Wahner Heide und Königsforst – 8250 ha groß sind die beiden Naturschutzgebiete am Rande des Ballungsraumes Köln/Bonn. Sie bieten weit über 700 bedrohten Pflanzen- und Tierarten Lebensraum und haben damit enorme Bedeutung für den Natur- und Artenschutz. Aber nicht nur das! Tief durchatmen im Wald, Weite erleben auf den Freiflächen – viele Menschen genießen den besonderen Erholungswert dieses „grünen Schatzes“ im Ballungsraum.

Im Regionale 2010 Projekt steht deswegen neben dem Naturschutz besonders die Erholungslenkung und die Information der Besucher im Vordergrund der gemeinsamen regionalen Aktivitäten, an denen neben Behörden und der Deutschen Bundesstiftung Umwelt auch Naturschutzverbände und der Flughafen beteiligt sind.

Insgesamt vier Informationszentren – „Portale“ – rund um das Gebiet herum, jedes mit einem anderen thematischen Schwerpunkt, werden entstehen, eines davon hier in Troisdorf im Erdgeschoss des Neubaus an der Burg Wissem.

In einer interaktiven Ausstellung wird man alles Wissenswerte über Wahner Heide und Königsforst erfahren können. Speziell jedoch widmen wir uns hier gemeinsam mit dem Heimat- und Geschichtsverein Troisdorf und weiteren Partnern aus dem Naturschutz unter dem Motto „Natur erzählt – Geschichte(n)“ dem sinnlichen Zugang zur Geschichte des Menschen im Gebiet, wobei überlieferte Sagen und Mythen aus den beiden Naturschutzgebieten eine besondere Rolle spielen werden.





## MUSIT

### – Museum für Stadt- und Industriegeschichte Troisdorf

Das Troisdorfer MUSIT nimmt innerhalb der rheinischen Museumslandschaft eine ganz besondere Position ein. Exemplarisch wird hier am Beispiel der Stadt Troisdorf das Zusammenwirken und der Zusammenhang von industrieller Entwicklung, der Geschichte einzelner Wirtschaftsunternehmen und herausragender Unternehmerpersönlichkeiten mit Aspekten der sozialen, architektonischen und infrastrukturellen Entwicklung einer Industriestadt dargestellt. Kurz gesagt: Es geht um die Wechselwirkung Industrie - Stadt, wobei ein Schwerpunkt auf dem für Troisdorf ganz entscheidenden Zweig der Kunststoffindustrie liegt, die 1905 hier ihre Geburtsstunde erlebte. So wird die in Deutschland einzigartige Sammlung des Troisdorfer Kunststoff-Museums in das MUSIT integriert.

Bei der Präsentation des MUSIT steht der Aspekt der Vermittlung im Vordergrund. Die Ausstellung und die Objekte erzählen Geschichten und werden so für junge und ältere Besucher lebendig und anschaulich. Daher enthält die Ausstellung neben zahlreichen unterschiedlichen medialen Vermittlungsangeboten auch vielfältige interaktive Elemente und Stationen. Hier können die Besucherinnen und Besucher selbst aktiv werden, praktische und sinnliche Erfahrungen machen und Industriegeschichte mit ihren Auswirkungen auf den Menschen und ihr eigenes Leben begreifen.



Bildermuseum  
Museum der Stadt Troisdorf

Bildermuseum  
Allleben  
Sammlung ... Sammlung Mittelalter  
Sammlung ... Sammlung Murken



SUPER  
FRAT. NO  
TEAM

Meister  
E 1  
2007/08

Maybe  
tonight

Lightning bolt graphic on a grey t-shirt.



## Regionale 2010 Projekt KennenLernenUmwelt :regionale Literatur- und Kunstwerkstatt Burg Wissem

„Lernen und Erleben an Agger und Sülz“, unter diesem Motto haben sich die Städte Lohmar, Overath, Rösrath und Troisdorf zusammengeschlossen, um vier außerschulische Lernstandorte zu einem umfassenden Bildungsangebot für die Schülerinnen und Schüler der Region zu verknüpfen.


Bildung und Wissen lassen sich weniger erlernen, sondern vielmehr durch Erfahrungen und Erlebnisse erwerben. Gerade bei den ersten Bildungserlebnissen kommt der näheren Umgebung eine besondere Bedeutung zu. Es gilt das eigene Lebensumfeld, seine Natur und Kultur zu erkunden und eine eigene regionale Identität zu gewinnen, KennenLernenUmwelt eben.

Dazu gibt es in jeder Stadt einen besonderen Lernstandort, die Naturschule Aggerbogen in Lohmar, die Archäologiewerkstatt Gut Eichthal in Overath und die Musik-, Tanz- und Theaterwerkstatt Schloss Eulenbroich in Rösrath. In der Literatur- und Kunstwerkstatt Burg Wissem in Troisdorf steht künstlerisches und sprachliches Gestalten im Vordergrund. Dazu gehören Sagen und Märchen genauso wie klassische Kinderliteratur oder ein breites Spektrum künstlerischer Techniken und kreativer Prozesse. Da die ursprüngliche Anlage der Burg Wissem aus dem Mittelalter stammt, halten auch die Ritter Einzug ins Bildungsprogramm. Vom Hörerlebnis bei Gespenstergeschichten über Holzdruck, Farben herstellen, altersgerechte Schreibwerkstätten bis hin zum historischen Ritterspiel reicht das Spektrum der Angebotsmodule. Das gesamte KennenLernenUmwelt - Programm ist genau auf das Curriculum der Schulen abgestimmt. Für die Durchführung des Programms werden drei Klassenräume zur Verfügung stehen.

# Erdgeschoss



Gesamtperspektive Burg Wissem, Troisdorf  
Grundriss Erdgeschoss - M 1:50 - Juli 2010



**EG**

Bauherr  
STADT TROISDORF  
Der Bürgermeister  
Kölher Straße 176  
53840 Troisdorf

Lern- und Informationsorte der Regionale – 2010 – Projekte  
"Kannengartenweiser" und "Portale zur Wahner Heide/Königsfurt",  
Museum für Stadt- und Industriegeschichte Troisdorf

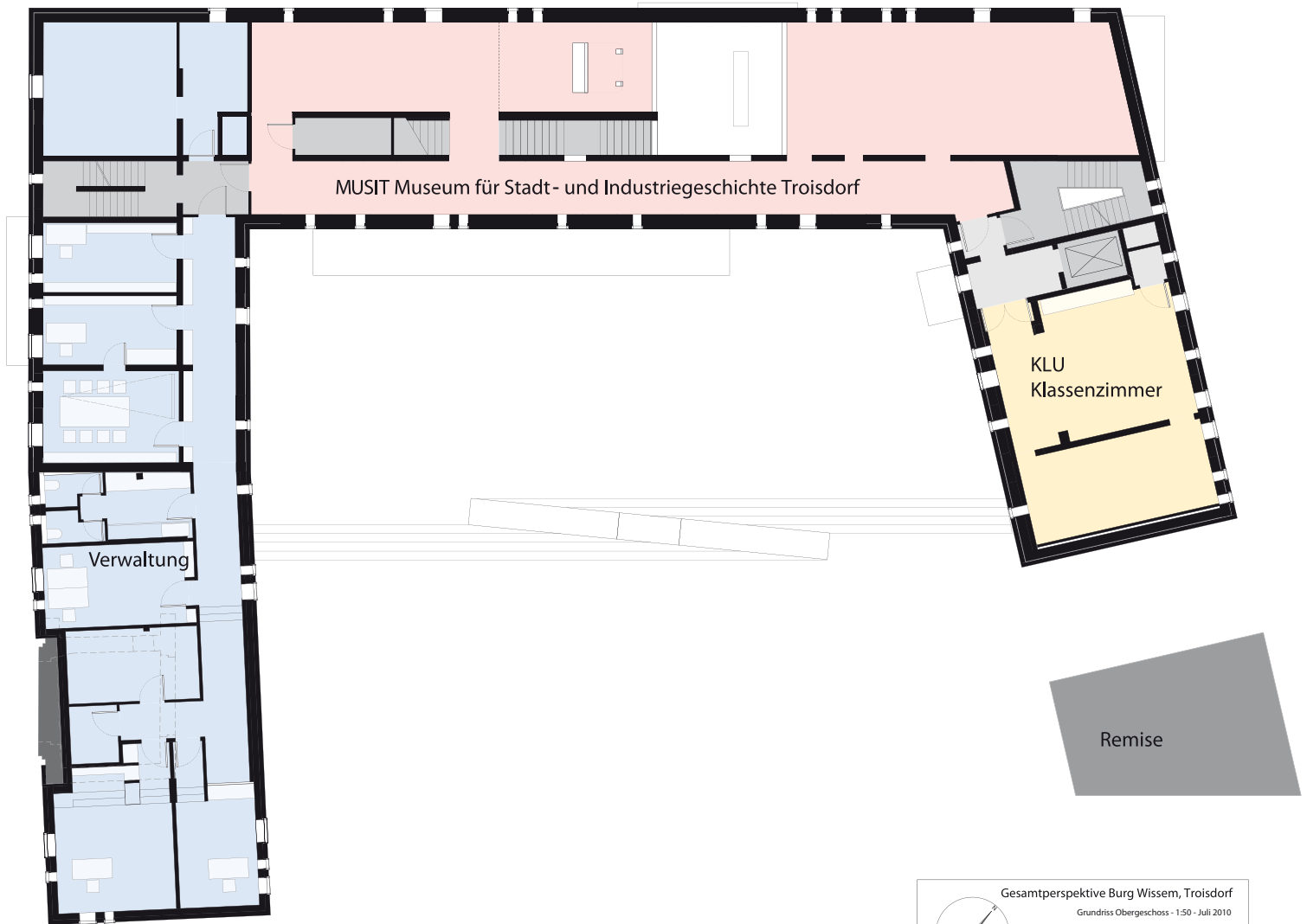
Architekt  
ms ah  
m. schneider a. hillebrandt architektur

Ubierring 43  
50678 Köln

Tel 02 21-80 14 319  
Fax 02 21-80 14 323



# Obergeschoss



Gesamtperspektive Burg Wissem, Troisdorf  
Grundriss Obergeschoss - 1:50 - Juli 2010

**OG**

Bauherr  
STADT TROISDORF  
Der Bürgermeister  
Kölher Straße 176  
53840 Troisdorf

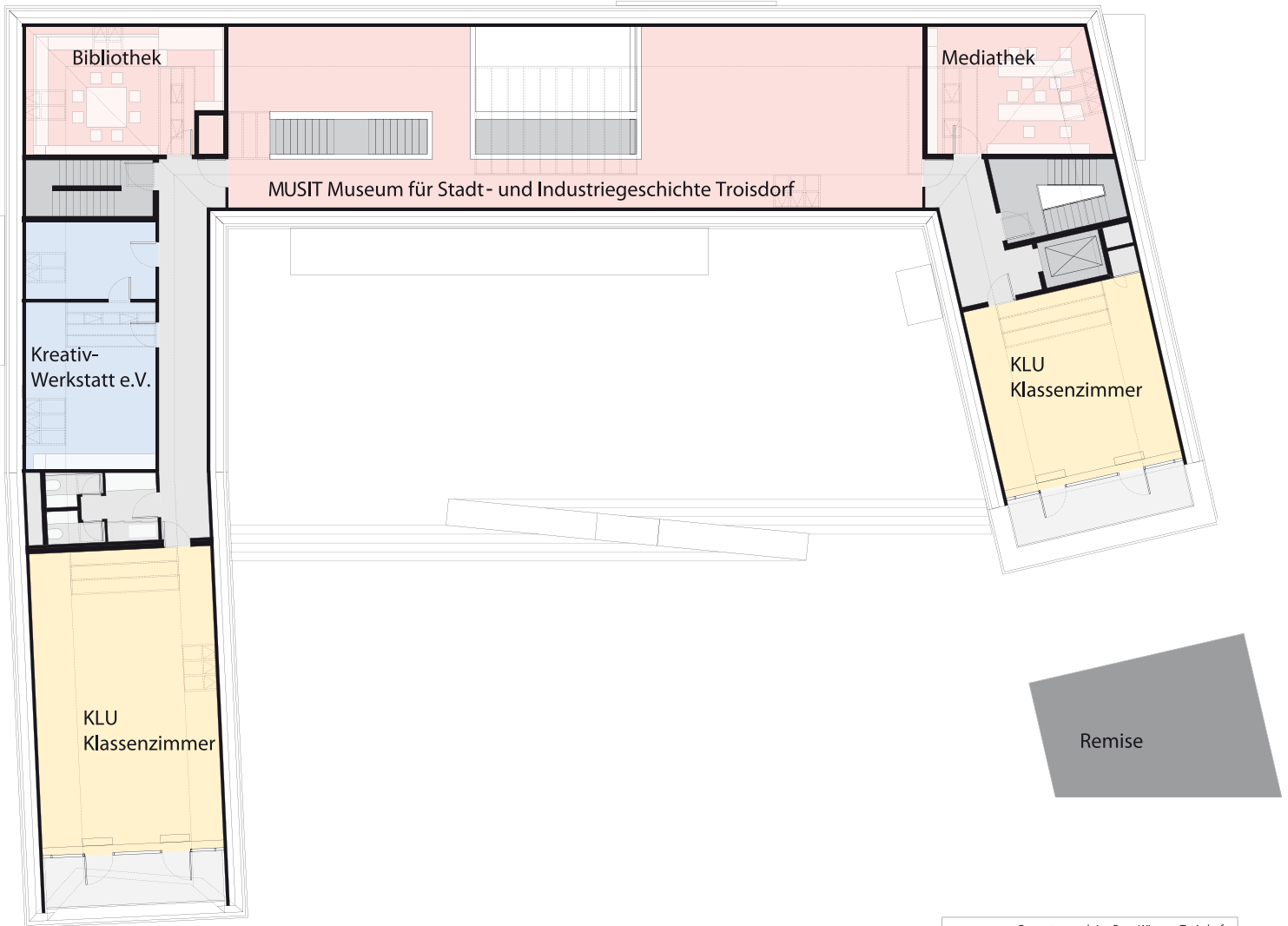
Lern- und Informationsorte der Regionale - 2010 - Projekte  
"Kannenbergsteintisch" und "Portale zur Wälder Heide/Königsfurt",  
Museum für Stadt- und Industriegeschichte Troisdorf

Architekt  
ms ah  
m. schneider a. hillebrandt architektur


Ubierring 43  
50678 Köln

Tel 02 21-80 14 319  
Fax 02 21-80 14 323

# Dachgeschoss




Gesamtperspektive Burg Wissen, Troisdorf  
Grundriss Dachgeschoss - 1.50 - Juli 2010



**DG**

Kunden  
**STADT TROISDORF**  
 Der Bürgermeister  
 Köhler Straße 176  
 53840 Troisdorf

Leit- und Informationszweck der Regionale - 2010 - Projekte  
 "Kernnetz, emissionsweit" und "Projekt zur Wiederherstellung des  
 Museum für Stadt- und Industriegeschichte Troisdorf"

Partners  


Architekt  
**ms ah**  
 m. schneider + a. hillebrandt architektur

Überring 43  
 50678 Köln

Tel 02 21-80 14 319  
 Fax 02 21-80 14 323





**:beteiligte**

**Land Nordrhein–Westfalen**

vertreten durch das Ministerium für Bauen und Verkehr  
Jürgensplatz 1 | 40219 Düsseldorf | [www.mbv.nrw.de](http://www.mbv.nrw.de)



**Regionale 2010 Agentur**

Ottoplatz 1 | 50679 Köln | [www.regionale2010.de](http://www.regionale2010.de)



**Deutsche Bundesstiftung Umwelt**

[www.dbu.de](http://www.dbu.de)



**NRW–Stiftung**

Natur Heimat Kultur  
Roßstr. 133 | 40476 Düsseldorf | [www.nrw-stiftung.de](http://www.nrw-stiftung.de)



**Heimat– und Geschichtsverein Troisdorf**

[www.geschichtsverein-troisdorf.de](http://www.geschichtsverein-troisdorf.de)



**Forum Wahner Heide/Königsforst**

Kaiser–Wilhelm–Platz 1 | 53721 Siegburg  
[www.wahnerheide-koenigsforst.de](http://www.wahnerheide-koenigsforst.de)



**KennenLernenUmwelt**

[www.kennenlernenumwelt.de](http://www.kennenlernenumwelt.de)



**:bauherrin**

**Stadt Troisdorf**

[www.troisdorf.de](http://www.troisdorf.de)



**:entwurf + realisierung**

**schneider hillebrandt architektur**

Ubierring 43 | 50678 Köln  
[www.hillebrandt-architektur.de](http://www.hillebrandt-architektur.de)

**:ausstellung Portal in die Wahner Heide**

**impuls–design**

Gerberei 19 | 91054 Erlangen  
[www.impuls-design.de](http://www.impuls-design.de)

**:ausstellung Museum für Stadt– und Industriegeschichte Troisdorfs**

**schneider hillebrandt architektur**

Ubierring 43 | 50678 Köln  
[www.hillebrandt-architektur.de](http://www.hillebrandt-architektur.de)