



Bürgerservice
der
Stadt Troisdorf

Was erledige ich wo?



Liebe Bürgerinnen und Bürger,

diese Broschüre hilft Ihnen bei der Suche nach der richtigen Anlaufstelle in der Stadtverwaltung. Alphabetisch sind Stichworte aufgeführt, die Ihre Anliegen erfassen. Passend dazu finden Sie die jeweilige Dienststelle, ihre Adresse und die zugehörigen Telefonnummern. Die Beschäftigten der Stadtverwaltung stehen Ihnen mit Rat und Tat zur Seite, bei allem, was zu erledigen ist.

Wenn Sie ein Anliegen haben oder Informationen wünschen, bestehen inzwischen mehrere Möglichkeiten, um mit der Stadt Troisdorf in Kontakt zu treten. Die zunehmende Digitalisierung erlaubt es, eine Vielzahl von Anliegen bequem von zuhause aus auf den Weg zu bringen – ganz einfach über das Online-Serviceportal (mehr dazu auf S. 4). Wenn Sie persönlich z.B. im Bürgeramt vorbeikommen möchten, nutzen Sie gerne die digitale Terminvergabe auf unserer Homepage. Für Infos und zur Erledigung Ihrer Anliegen steht Ihnen zusätzlich die Troisdorfer „smarT:app“ zur Verfügung (mehr dazu auf S. 5).



Ihr Bürgermeister

Alexander Biber
Alexander Biber

Stadtverwaltung Troisdorf

Zur Stadtverwaltung Troisdorf gehören verschiedene Ämter und Dienststellen. Ein Teil der Ämter befindet sich im Rathaus, Kölner Straße 176. Seit Frühjahr 2022 sind außerdem Ämter im Bürogebäude Kaiserstraße 1a untergebracht. Hier findet man das Bürgeramt, das Standesamt, das Personalamt, das Amt für zentrale Steuerung und die Stabsstelle Digitalisierung.

Außerdem sind die Volkshochschule Troisdorf und Niederkassel und die Wirtschaftsförderungsgesellschaft TROWISTA in das Gebäude eingezogen.

Rathaus
Kölner Straße 176
53840 Troisdorf

Verwaltungsgebäude
Kaiserstraße 1a
53840 Troisdorf

Telefon (02241) 900-0
Telefax (02241) 900-800
E-Mail Rathaus@troisdorf.de
www.troisdorf.de

Öffnungszeiten der Ämter der Stadtverwaltung

Montag, Dienstag, Donnerstag	07:30 – 12:30 Uhr 13:30 – 16:00 Uhr
Mittwoch, Freitag	07:30 – 12:30 Uhr

Öffnungszeiten des Bürgeramts/Einwohnermeldewesen Kaiserstraße 1a, 53840 Troisdorf

Montag	07:30 – 12:30 Uhr 13:30 – 19:00 Uhr
Dienstag, Donnerstag	07:30 – 12:30 Uhr 13:30 – 16:00 Uhr
Mittwoch, Freitag	07:30 – 12:30 Uhr

Während der Mittagspause in der Zeit von 12:30 bis 13:30 Uhr sind das Rathaus ebenso wie das Verwaltungsgebäude, Kaiserstraße 1a, an allen Tagen geschlossen.

Viele Dienstleistungen können bereits online genutzt werden. Unsere Angebote finden Sie unter: www.troisdorf.de/de/rathaus-service/buergerservice/online-dienste/

Damit Sie aktiv an der Entwicklung Troisdorfs mitwirken können, bietet die Stadt Troisdorf eine Beteiligungsplattform. Hier können Sie jederzeit einsehen, welche aktuellen Beteiligungsformate vorhanden sind:
www.troisdorf.de/beteiligung

Bürgermeister

Alexander Biber

Sprechstunde:

Jeden 1. und 3. Mittwoch im Monat 16:00 Uhr – 17:30 Uhr

Sekretariat:

Telefon (02241) 900-113

Bekanntmachung erfolgt im amtlichen Mitteilungsblatt der Stadt Troisdorf.

1. Stellvertreter:

Erkan Zorlu (Bündnis 90/
Die Grünen)

2. Stellvertreter:

Guido Menzenbach (CDU)

3. Stellvertreter:

Nico Novacek (SPD)



Serviceportal

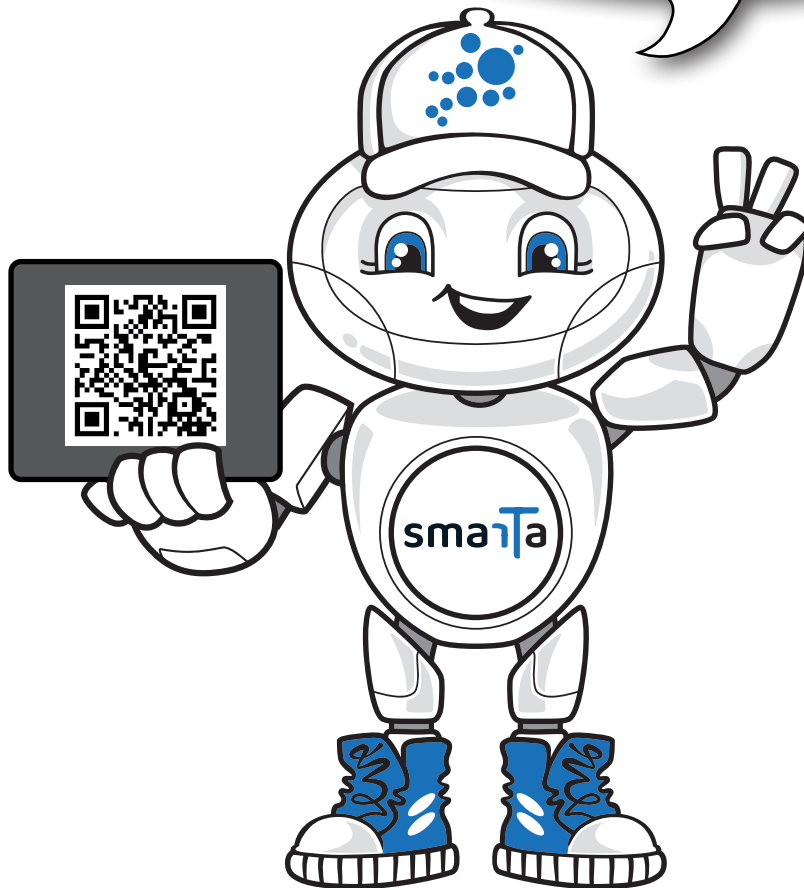
Kennen Sie schon das Online-Serviceportal der Stadt Troisdorf?
Im Serviceportal der Stadt Troisdorf können Sie schon heute viele Anliegen online erledigen – bequem, sicher und rund um die Uhr.
Darüber hinaus finden Sie immer aktuelle Informationen darüber, wer für Ihre Anliegen zuständig ist, natürlich mit den entsprechenden Kontaktdaten.
Wenn Sie sich über die BundID anmelden, profitieren Sie von einem persönlichen Postkorb und können z.B. den jeweiligen Bearbeitungsstand Ihres Anliegens einsehen.
Zum Serviceportal gelangen Sie über den Link onlinedienste.troisdorf.de oder über die smarT:app (Download unter www.smart-app-troisdorf.de)



The screenshot shows the homepage of the online service portal for the City of Troisdorf. At the top, there is a navigation bar with the city logo and the URL 'Troisdorf.de'. Below the navigation bar are four main menu items: 'Startseite', 'Dienstleistungen A-Z', 'Termine vereinbaren', and 'Anmelden'. The main content area features a large banner image of a city building with the text 'Willkommen im Serviceportal der Stadt Troisdorf!'. Below the banner is a search bar with the placeholder text 'Ihr Suchbegriff ...'. The main content is organized into a grid of service categories, each with an icon, a title, a list of services, and a 'weitere Dienste' button.

Dienste nach Themen		
Mein Rathaus • FAQ • Termine vereinbaren • Virtuelles Beratungsbüro • Was ist das Serviceportal? weitere Dienste	Leben und Familie • Urkunden • Hundeanmeldung • Einfache Meldebescheinigung • Melderegisterauskunft weitere Dienste	Natur und Freizeit • Fischereischein • Förderung der Sport- und Freizeitvereine • Medienausleihe der Stadtbibliothek • Fundsachenbestand des Troisdorfer Fundbüros weitere Dienste
Bildung und Wirtschaft • Gewerbean-, -um und -abmeldungen • Sondernutzung Außengastronomie • Untersuchungsberechtigungsschein • Schülerticket weitere Dienste	Bauen und Planen • Auskünfte aus dem Baulastenverzeichnis • Geoportal Troisdorf • Öffentlichkeitsbeteiligung bei Bauleitplanverfahren • Formulare der Bauordnung weitere Dienste	Gesundheit und Soziales • Wohngeld • Hilfe zum Lebensunterhalt online beantragen • Leistungen des Bildungs- und Teilhabepakets online beantragen • Vergabe einer Ehrenamtskarte weitere Dienste

Das Serviceportal gibt's
auch in der smarT:app.



www.smart-app-troisdorf.de

Was erledige ich wo?

Wenn keine Adresse angegeben ist, handelt es sich um Dienststellen im Rathaus der Stadt Troisdorf, Kölner Straße 176, 53840 Troisdorf.

Wenn die Telefonnummer ohne Vorwahl angegeben ist, handelt es sich um den Vorwahlbezirk 02241.

Alle Angaben ohne Gewähr!

Anliegen	Zuständig bzw. Adresse	Telefon
A		
Abbruchgenehmigung	Bauordnungsamt	900-284 / -634 / -637 / -639 / -9213 / -646 / -635
Abfallbeseitigung	Rhein-Sieg-Abfallwirtschafts GmbH (RSAG), Pleiser Hecke 4, 53721 Siegburg	30 63 06
Abfallbeseitigung (Papierkörbe, wilder Müll)	Baubetriebs- und Friedhofsamt, Bonner Str. 56, 53842 Troisdorf	900-785 / -739
Abfallberatung	Rhein-Sieg-Abfallwirtschafts GmbH (RSAG), Pleiser Hecke 4, 53721 Siegburg	30 63 06
Abgemeldete Fahrzeuge im Straßenraum	Amt für Sicherheit und Ordnung	900-314 / -297
Abgeschlossenheitsbescheinigungen	Bauordnungsamt	900-263
Abmeldung Personen	Bürgeramt, Kaiserstraße 1a, 53840 Troisdorf	900-3456
Abwasser Beratung/Abrechnung	Abwasserbetrieb Troisdorf, Poststraße 105, 53840 Troisdorf	888-123
Abwasser Notfallnummer bei Störung	Abwasserbetrieb Troisdorf, Poststraße 105, 53840 Troisdorf	888-110
Abwicklung von Grundstücksverträgen	Amt für Geoinformation, Statistiken und Liegenschaften	900-262 / -268 / -618
Aktivierung der Personalausweis- Online-Funktion	Bürgeramt, Kaiserstraße 1a, 53840 Troisdorf	900-3456
Altenhilfe	Amt für Soziales, Wohnen und Integration	900-545
Altersjubiläen	Bürgermeisterbüro	900-111
Altglascontainer, Altkleidercontainer	Amt für Sicherheit und Ordnung	900-371 / -306
Altlasten	Dez II/S 1 Stabsstelle strategische Mobilitäts- planung und Klimawandelvorsorge	900-9211
Altlasten- Auskünfte aus dem Kataster	Rhein-Sieg-Kreis, Amt für Umwelt- und Naturschutz, Kaiser-Wilhelm-Platz 1, 53721 Siegburg	13 32 69
Altölbeseitigung, Altreifen	Rhein-Sieg-Abfallwirtschafts GmbH (RSAG), Pleiser Hecke 4, 53721 Siegburg	30 63 06
Altpapier	Rhein-Sieg-Abfallwirtschafts GmbH (RSAG), Pleiser Hecke 4, 53721 Siegburg	30 63 06

Anliegen	Zuständig bzw. Adresse	Telefon
Ampelanlagen	Amt für Straßenbau, Erschließungsbeiträge, Verkehr, Grünflächen und Hochwasserschutz	900-479
Amtsärztliche Bescheinigungen	Rhein-Sieg-Kreis, Gesundheitsamt Kaiser-Wilhelm-Platz 1, 53721 Siegburg	13-35 35
Anfragen und Beschwerden	Bürgermeisterbüro	900-113
Anmeldung (Haupt- und Nebenwohnsitz)	Bürgeramt, Kaiserstraße 1a, 53840 Troisdorf	900-3456
Anmeldung für städtische Kindertageseinrichtungen	Amt für Kinder, Jugendliche und Familien – Jugendamt	900-580 / -579 / -581 / -529
Anmeldung zur Eheschließung	Standesamt, Kaiserstraße 1a, 53840 Troisdorf,	900-790
Anmeldung für Trogata (Offene Ganztageseinrichtungen in Troisdorf)	Amt für Kinder, Jugendliche und Familien – Jugendamt	900-550 / -565
Artenschutz	Rhein-Sieg-Kreis; Amt für Umwelt und Naturschutz, Kaiser-Wilhelm-Platz 1, 53721 Siegburg	13 35 02 / 13 35 30
Asylangelegenheiten	Amt für Soziales, Wohnen und Integration	900-334 / -394 / -744 -298 / -723 / -395
Asylbewerberbetreuung (Koordination)	Amt für Soziales, Wohnen und Integration	900-675
Asylbewerberleistungen	Amt für Soziales, Wohnen und Integration	900-658 / -9218 / -467
Aufbruchgenehmigung (öffentl. Straßenraum)	Amt für Straßenbau, Erschließungsbeiträge, Verkehr, Grünflächen und Hochwasserschutz	900-9181 / -9369
Aufenthaltsgenehmigung	Amt für Soziales, Wohnen und Integration	900-326 / -328 / -329 -332 / -335 / -359 / -376 -476 / -484
Ausgleichsflächen	Amt für Straßenbau, Erschließungsbeiträge, Verkehr, Grünflächen und Hochwasserschutz	900-261
Auskiesungen	Stadtplanungsamt	900-621 / -726
Auskünfte über ambulante und stationäre Pflegedienste	Amt für Soziales, Wohnen und Integration	900-518 / -290
Ausländerangelegenheiten	Amt für Soziales, Wohnen und Integration	900-326 / -328 / -329 / -332 -335 / -359 / -376 / -476
Ausländische Frauen	Mehrgenerationenhaus/Haus International Nahestraße 61-63, 53840 Troisdorf	900-795 / -9191
Auslösung abgemeldeter Fahrzeuge	Amt für Sicherheit und Ordnung	900-297
Ausnahmegenehmigung Naturschutzrecht	Rhein-Sieg-Kreis, Amt für Umwelt- und Naturschutz, Kaiser-Wilhelm-Platz 1, 53721 Siegburg	13 34 15 / 13 26 76
Ausnahmegenehmigung Parken	Amt für Sicherheit und Ordnung	900-383



Was erledige ich wo?

Anliegen	Zuständig bzw. Adresse	Telefon
Ausnahmegenehmigung Parken (Ärzte)	Amt für Sicherheit und Ordnung	900-314
Ausnahmegenehmigung von Sonn- und Feiertagsfahrverbot / Ferienreiseverordnung	Amt für Sicherheit und Ordnung	900-314
Ausschreibungen	Rechtsamt, Zentrale Vergabestelle, Datenschutz	900-375 / -307 / -382
Ausstellungen	Kulturamt-Museen Kulturamt-Kunsthaut	900-427 126 15 81
Außengastronomie	Amt für Sicherheit und Ordnung	900-324
Auszüge aus dem Liegenschaftskataster	Amt für Geoinformation, Statistik und Liegenschaften	900-617 / -746
B		
Bauabnahmen	Bauordnungsamt	900-633 / -641
Bauberatungen	Bauordnungsamt	900-686 / -495
Baugebühren	Bauordnungsamt	900-284 / -634 / -637 / -639 / -9213 / 633 / -641 -646 / -635
Baugenehmigungen	Bauordnungsamt	900-284 / -634 / -637 / -639 / -9213 / 633 / -641 -646 / -635
Baulasten	Bauordnungsamt	900-263
Bauleitplanverfahren	Stadtplanungsamt	900-626
Baumfällung	Amt für Straßenbau, Erschließungsbeiträge, Verkehr, Grünflächen und Hochwasserschutz	900-712
Baumkataster	Amt für Straßenbau, Erschließungsbeiträge, Verkehr, Grünflächen und Hochwasserschutz	900-731 / -9210
Baumschäden und -pflege	Amt für Straßenbau, Erschließungsbeiträge, Verkehr, Grünflächen und Hochwasserschutz	900-731 / -9210
Baumschutz	Amt für Straßenbau, Erschließungsbeiträge, Verkehr, Grünflächen und Hochwasserschutz	900-712
Bauvoranfragen	Bauordnungsamt	900-284 / -634 / -637 / -639 / -9213 / -646 / -635
Bebauungspläne (Auskünfte)	Stadtplanungsamt	900-614 / -625 / -628 / -610 / -9202
Befahren und Parken in der Fußgängerzone	Amt für Sicherheit und Ordnung	900-383
Begegnungsstätten	Amt für Soziales, Wohnen und Integration	900-516 / -9275
Beglaubigungen	Bürgeramt, Kaiserstraße 1a, 53840 Troisdorf	900-3456

Anliegen	Zuständig bzw. Adresse	Telefon
Behindertenbeauftragte	Servicebüro der Stadt Troisdorf, Raum E 55, (montags 17:30 – 18:30 Uhr und jeder 3. Mittwoch/ Monat 11:00 – 12:00 Uhr)	900-521
Beistandsschaften	Amt für Kinder, Jugendliche und Familien – Jugendamt	900-555 / -556 / -563
Belehrung nach § 43 Infektionsschutzgesetz für Personal im Gastronomiebereich	Rhein-Sieg-Kreis, Gesundheitsamt Kaiser-Wilhelm-Platz 1, 53721 Siegburg	13-2255
Bekämpfung von Ungeziefer	Amt für Sicherheit und Ordnung	900-313
Beschwerdehotline Verkehrsüberwachung	Amt für Sicherheit und Ordnung	900-336
Beschwerdemanagement ruhender Verkehr	Amt für Sicherheit und Ordnung	900-297
Bestattungen (Ordnungsbehördlich)	Amt für Sicherheit und Ordnung	900-313
Betreuung nach BtOG	Am für Soziales, Wohnen und Integration	900-516 / -9276 / -480
Bewohnerparkausweis	Bürgeramt, Kaiserstraße 1a, 53840 Troisdorf	900-3456
Bibliothek des Stadtarchivs	Zentrale Steuerung/Stadtarchiv	900-135
Bibliothek Standort CityCenter Troisdorf	Kölner Straße 69-81, 53840 Troisdorf	900-758
Bibliothek Standort Schulzentrum Sieglar	Edith-Stein-Straße, 53844 Troisdorf	96 23-450
Bilderbuchmuseum	Burgallee 1, 53840 Troisdorf	900-421 / -427
Bildungs- und Teilhabepaket	Amt für Soziales, Wohnen und Integration	900-477 / -541 / -542
Biodiversität	Amt für Straßenbau, Erschließungsbeiträge, Verkehr, Grünflächen und Hochwasserschutz	900-710
Blindenhilfe (Beratung)	Amt für Soziales, Wohnen und Integration	900-516
Bordsteinabsenkung beantragen	Amt für Straßenbau, Erschließungsbeiträge, Verkehr, Grünflächen und Hochwasserschutz	900-9181 / -9369
Brandverhütungsschau	Amt für Feuerschutz und Rettungsdienst, Larstraße 2, 52844 Troisdorf	96 31 32
Bürgeranträge, Petitionen	Ratsbüro, Wahlen, Abstimmungen	900-311 / -792
Bürgerbeteiligung an Bauleitplänen	Stadtplanungsamt	900-626
Bürgergeld	Jobcenter Rhein Sieg, Geschäftsstelle Troisdorf Sieglarer Straße 2, 53840 Troisdorf	95802-499
Bürgerhaus Sieglar „Zur Küz“	Eintrachtstraße 1, 53844 Troisdorf	900-937
Bürgerhaus Spich	Waldstraße 35, 53842 Troisdorf	900-937
Bürgermeister	Rathaus Troisdorf	900-100
Bürgerschaftliches Engagement	Amt für Soziales, Wohnen und Integration	900-9275
Bürgersprechstunde	Bürgermeisterbüro	900-113



Was erledige ich wo?

Anliegen	Zuständig bzw. Adresse	Telefon
Bushaltestellen	Amt für Straßenbau, Erschließungsbeiträge, Verkehr, Grünflächen und Hochwasserschutz	900-407 / -9204
Bußgelder – baurechtliche	Bauordnungsamt	900-280 / -634 / -645 / -652
Bußgelder – Gewerbe	Rechtsamt, Zentrale Vergabestelle, Datenschutz	900-304
Bußgelder – Verkehr	Amt für Sicherheit und Ordnung	900-314 / -316/ -337 / -383
C		
Container / Ladebehälter	Amt für Sicherheit und Ordnung	900-314
D		
Dauerparker oder PKW ohne gültige TÜV-Plakette	Amt für Sicherheit und Ordnung	900-316
Datenschutz	Rechtsamt, Zentrale Vergabestelle, Datenschutz	900-331
Deiche an Agger und Sieg	Amt für Straßenbau, Erschließungsbeiträge, Verkehr, Grünflächen und Hochwasserschutz	900-708 / -710 / -730
Denkmalangelegenheiten	Bauordnungsamt	900-466
Desinfektion	Amt für Sicherheit und Ordnung	900-306
E		
Ehejubiläen, Ehrenpatenschaften 7. Kind	Bürgermeisterbüro	900-111
Eheschließung, Ehefähigkeitszeugnis	Standesamt, Kaiserstraße 1a, 53840 Troisdorf	900-790
Ehrenamt	Amt für Soziales, Wohnen und Integration	900-9275
Ehrungen	Bürgermeisterbüro	900-111
Eichwesen	Amt für Sicherheit und Ordnung	900-313
eID-Karte für Bürger*innen der EU und der EWG	Bürgeramt, Kaiserstraße 1a, 53840 Troisdorf	900-3456
Einbürgerungen	Amt für Soziales, Wohnen und Integration	900-182 / -493 / -9229 / -9277 / -327
Einwohnerstatistik	Bürgeramt, Kaiserstraße 1a, 53840 Troisdorf	900-3456
Einzelfallhilfe für Senioren	Amt für Soziales, Wohnen und Integration	900-518 / -290
Energieberatung für private Haushalte	Energieagentur Rhein-Sieg e.V. Reutherstraße 40, 53773 Hennef	(02242) 96930-0
Energieberatung in der Verbraucherberatung	Verbraucherzentrale Troisdorf Kölner Platz 2, 53840 Troisdorf	14 95 301
Energieberatung Stadtwerke Troisdorf	Poststraße 105, 53840 Troisdorf	888-444

Anliegen	Zuständig bzw. Adresse	Telefon
Erbbauerecht	Amt für Geoinformation, Statistik und Liegenschaften	900-262 / -268
Erschließungsbeiträge	Amt für Straßenbau, Erschließungsbeiträge Verkehr, Grünflächen und Hochwasserschutz	900-705 / -706 / -707 / -9269
Erwachsenenbildung	Volkshochschule Troisdorf und Niederkassel Kaiserstraße 1a, 53840 Troisdorf	89 63 10
F		
Fahrbahnverschmutzungen	Amt für Sicherheit und Ordnung	900-313
Fachstelle für schwerbehinderte Menschen im Arbeitsleben	Amt für Soziales, Wohnen und Integration	900-519
Fahrradverkehr	Amt für Straßenbau, Erschließungsbeiträge, Verkehr, Grünflächen und Hochwasserschutz	900-407
Fahrradboxen (Vermietung)	Amt für Straßenbau, Erschließungsbeiträge, Verkehr, Grünflächen und Hochwasserschutz	900-9204
Fahrzeuentfernung (angemeldete PKW)	Amt für Sicherheit und Ordnung	900-314
Fahrzeuentfernung (abgemeldete PKW)	Amt für Sicherheit und Ordnung	900-297 / -314
Fällgenehmigung für Bäume	Amt für Straßenbau, Erschließungsbeiträge, Verkehr, Grünflächen und Hochwasserschutz	900-712
Familienforschung	Zentrale Steuerung/Stadtarchiv	900-135
Familien- und Erziehungsberatung	Familien- und Erziehungsberatung der Stadt Troisdorf, Beratungsdienst für Kinder, Jugendliche und Eltern, Scharnhorststraße 8, 53842 Troisdorf	900-598
Ferienaktion	Amt für Kinder, Jugendliche und Familien – Jugendamt	900-532
Ferienfahrten	Amt für Kinder, Jugendliche und Familien – Jugendamt	900-532
Feuer- und Rettungswache (Zentrale)	Amt für Feuerschutz und Rettungsdienst, Larstraße 2, 53844 Troisdorf	96 31 0
Feuerwerkserlaubnis	Amt für Sicherheit und Ordnung	900-313
Fischereischein	Bürgeramt, Kaiserstraße 1a, 53840 Troisdorf	900-3456
Flächennutzungsplan	Stadtplanungsamt	900-621 / -615
Flohmärkte	Amt für Sicherheit und Ordnung	900-317
Flüchtlinge (Koordination, Leistungen)	Amt für Soziales, Wohnen und Integration	900-675 / -658 / -9218 / -467
Flüchtlingsberatung	Amt für Soziales, Wohnen und Integration	900-9191
Förderprogramm Klimaschutz und Klimafolgenanpassung	Dez II/S 1 Stabsstelle strategische Mobilitäts- planung und Klimawandelvorsorge	900-9233
Forstbetrieb Rheinweser (Wahner Heide)	Schauenbergweg 2, 53842 Troisdorf	(02246) 91 54 82 0



Was erledige ich wo?

Anliegen	Zuständig bzw. Adresse	Telefon
Freiraumplanung	Stadtplanungsamt	900-621 / -726
Freiwillige Feuerwehr	Amt für Feuerschutz und Rettungsdienst, Larstraße 2, 53844 Troisdorf	96 31 23
Fremdenverkehr	Tourist-Information, Burgallee 1, 53840 Troisdorf	900-456
Friedhofsgebühren	Baubetriebs- und Friedhofsamt	900-727 / -762 / -704 / -721 / -724
Friedhofsverwaltung	Baubetriebs- und Friedhofsamt, Bonner Straße 56, 53842 Troisdorf	900-727 / -762 / -721 / -724 / -725
Frühe Hilfen für (werdende) Eltern und Familien mit Kindern bis 3 Jahren	Netzwerk Frühe Hilfen Troisdorf	900-517 / -584
Führerscheinabgabe	Rhein-Sieg-Kreis, Straßenverkehrsamt, Kaiser-Wilhelm-Platz 1, 53721 Siegburg	13-0
Führerscheinbeantragung	Rhein-Sieg-Kreis, Straßenverkehrsamt, Kaiser-Wilhelm-Platz 1, 53721 Siegburg	13-0
Führungszeugnis	Bürgeramt, Kaiserstraße 1a, 53840 Troisdorf	900-3456
Fundsachen	Bürgeramt, Kaiserstraße 1a, 53840 Troisdorf	900-3456
G		
Gas Beratung und Abrechnung	Stadtwerke Troisdorf GmbH Poststraße 105, 53840 Troisdorf	888-444
Gas Notfallnummer bei Störung	Stadtwerke Troisdorf, Poststraße 105, 53840 Troisdorf	888-110
Gaststättenangelegenheiten	Amt für Sicherheit und Ordnung	900-318 / -319
Gebührenpflichtige Verwarnungen („Knöllchen“)	Amt für Sicherheit und Ordnung	900-314 / -316 / -337 / -383
Geburtsanmeldung	Standesamt, Kaiserstraße 1a, 53840 Troisdorf	900-340 / -350 / -353 bis -357
Geburtsurkunden – aktuelle	Standesamt, Kaiserstraße 1a, 53840 Troisdorf	900-340 / -350 / -353 bis -357
Geburtsurkunden – historische (>110 Jahre)	Zentrale Steuerung/Stadtarchiv	900-135
Geldspielgeräte	Amt für Sicherheit und Ordnung	900-324
Gemeinschaftsunterkünfte für Geflüchtete	Amt für Soziales, Wohnen und Integration	900-528 / -546 / -660 / -664
Gemeinschaftsverpflegung	Schulverwaltungs- und Sportamt, Industriemeisterschule	900-408
Geoportal	Amt für Geoinformation, Statistik und Liegenschaften	900-619 / -613 / -9238

Anliegen	Zuständig bzw. Adresse	Telefon
Geruchsbelästigungen	Amt für Sicherheit und Ordnung	900-313
Geschwindigkeitsüberwachung	Amt für Sicherheit und Ordnung	900-325 / -389 / -496
Gewässerunterhaltung (Bachläufe)	Abwasserbetrieb Troisdorf Poststraße 105, 53840 Troisdorf	888-123
Gewässerunterhaltung (stehende)	Amt für Straßenbau, Erschließungsbeiträge, Verkehr, Grünflächen und Hochwasserschutz	900-473
Gewerbeangelegenheiten (An-, Ab- und Ummeldungen)	Amt für Sicherheit und Ordnung	900-318 / -319
Gewerbeansiedlung	TROWISTA, Kaiserstraße 1a, 53840 Troisdorf	89 60 20
Gewerbegrundstücke	Amt für Geoinformation, Statistik und Liegenschaften	900-262 / -268 / -618
Gewerbesteuer	Amt für Finanzmanagement	900-242 / -243
Gewerbeuntersagung	Amt für Sicherheit und Ordnung	900-338
Gewerbezentralregister natürliche Personen	Bürgeramt, Kaiserstraße 1a, 53840 Troisdorf	900-3456
Gewerbezentralregister jurist. Personen (GmbH...)	Amt für Sicherheit und Ordnung	900-318 / -319
GIS (Geographisches Informationssystem)	Amt für Geoinformation, Statistik und Liegenschaften	900-619 / -613 / -9238
Gleichstellungsbeauftragte	Gleichstellungsstelle	900-178
Grabmalgenehmigungen	Baubetriebs- und Friedhofsamt, Bonner Straße 56, 53842 Troisdorf	900-727 / -762 / -704 / -721 / 724
Großraum- und Schwerlastverkehr, Ausnahmen	Amt für Sicherheit und Ordnung	900-314
Grün- und Freianlagen (Neuplanung)	Amt für Straßenbau, Erschließungsbeiträge, Verkehr, Grünflächen und Hochwasserschutz	900-623 / -277 / -734 / -712 / -473 / -261
Grün- und Freianlagen (Unterhaltung)	Amt für Straßenbau, Erschließungsbeiträge, Verkehr, Grünflächen und Hochwasserschutz	900-710 / -9265 / -9270 /
Grundbesitzabgaben	Amt für Finanzmanagement	900-241 / -244
Grundsicherung im Alter, Hilfe zum Lebensunterhalt	Amt für Soziales, Wohnen und Integration	900-546 / -547 / - 534 / -543/ -509/ -164/ -586/ -672/ -502
Grundstücksverwaltung, Kauf, Verkauf	Amt für Geoinformation, Statistik und Liegenschaften	900-262 / -268 / -618 -281
Gutachterausschuss, Bodenrichtwerte	Rhein-Sieg-Kreis, Kaiser-Wilhelm-Platz 1, 53721 Siegburg	13-27 94
H		
Haushaltsbescheinigung für Kindergeld	Bürgeramt, Kaiserstraße 1a, 53840 Troisdorf	900-3456
Hausnummernvergabe	Amt für Geoinformation, Statistik und Liegenschaften	900-617



Was erledige ich wo?

Anliegen	Zuständig bzw. Adresse	Telefon
Heimatgeschichte	Zentrale Steuerung/Stadtarchiv	900-135
Heirats-/Eheurkunden – aktuelle	Standesamt, Kaiserstraße 1a, 53840 Troisdorf	900-790
Heirats-/Eheurkunden – historische (> 80 Jahre)	Zentrale Steuerung/Stadtarchiv	900-135
Hochwasserschutz	Amt für Straßenbau, Erschließungsbeiträge, Verkehr, Grünflächen und Hochwasserschutz	900-708 / -710 / -730
Hundehaltung, große und gefährliche Hunde	Amt für Sicherheit und Ordnung	900-315
Hundesteuer	Amt für Finanzmanagement	900-241 / -244
Hygiene und Infektionsschutz	Rhein-Sieg-Kreis, Gesundheitsamt Kaiser-Wilhelm-Platz 1, 53721 Siegburg	13-27 27
I		
Impfberatung Auslandsreisen	Rhein-Sieg-Kreis, Gesundheitsamt, Kaiser-Wilhelm-Platz 1, 53721 Siegburg	13-35 35
Industriemeisterschule	Kerschensteinstraße 4, 53844 Troisdorf	40 94 93
Informationsstände	Amt für Sicherheit und Ordnung	900-314
Innenstadt-Veranstaltungen	Pressestelle	900-179
Integrationsbeauftragte	Servicebüro der Stadt Troisdorf, Raum E 55, (dienstags 9:00 – 11:00 Uhr)	71345 oder 0178 6697242
J		
Jagdangelegenheiten, Wild-und Jagdschäden	Amt für Sicherheit und Ordnung	900-338
Jubiläen	Bürgermeisterbüro	900-111
Jugendarbeit/Jugendförderung	Amt für Kinder, Jugendliche und Familien – Jugendamt	900-532
Jugendfeuerwehr	Amt für Feuerschutz und Rettungsdienst, Larstraße 2, 53844 Troisdorf	96 31 23
Jugendhilfe im Strafverfahren	Amt für Kinder, Jugendliche und Familien – Jugendamt, Stadtteilhaus Sieglar	900-505 /-513 / -574 / -585 / -593
Jugendmigrationsdienst	Rhein-Sieg-Kreis, rechtsrheinisch, Frankfurter Straße 90, 53721 Siegburg	12 72 72 3 0151 1615483
Jugendschutz	Amt für Sicherheit und Ordnung	900-315
K		
Kampfmittelangelegenheiten	Amt für Sicherheit und Ordnung	900-338
Kanalanschlussbeitrag	Abwasserbetrieb Troisdorf Poststraße 105, 53840 Troisdorf	888-123
Katasteramt	Rhein-Sieg-Kreis, Amt für Katasterwesen und Geo- information, Kaiser-Wilhelm-Platz 1, 53721 Siegburg	13-0

Anliegen	Zuständig bzw. Adresse	Telefon
Katasterauskünfte	Amt für Geoinformation, Statistik und Liegenschaften	900-617
KFZ-Abmeldung	Rhein-Sieg-Kreis, Straßenverkehrsamt, Kaiser-Wilhelm-Platz 1, 53721 Siegburg	13-0
KFZ-Änderung der Halteradresse	Bürgeramt, Kaiserstraße 1a, 53840 Troisdorf	900-3456
Kindererholung	Amt für Kinder, Jugendliche und Familien – Jugendamt	900-577 / -532
Kindergartenbeiträge/Verpflegungskosten	Amt für Kinder, Jugendliche und Familien – Jugendamt	900-580 / -579 / -581 / -529
Kinderschutzfachdienst	Amt für Kinder, Jugendliche und Familien – Jugendamt, Stadtteilhaus Sieglar	900-474
Kindersorgentelefon	Amt für Kinder, Jugendliche und Familien – Jugendamt	72 00 0 oder 44 44 4
Kindertageseinrichtungen	Amt für Kinder, Jugendliche und Familien – Jugendamt	900-378 / -572 / -575
Kirmeserlaubnisse	Amt für Sicherheit und Ordnung	900-317
Kläranlage	Abwasserbetrieb Troisdorf, Poststraße 105, 53840 Troisdorf	888-123
Kleingärten – Betreuung	Amt für Geoinformation, Statistik und Liegenschaften	900-268
Kleingärten – Pacht	Amt für Geoinformation, Statistik und Liegenschaften	900-268
Klimaschutz	II/S1 Stabsstelle Strategische Mobilitätsplanung und Klimawandelvorsorge	900-748
Kommunales Integrationsmanagement	Amt für Soziales, Wohnen und Integration	900-9191
Krankentransport	Rettungsleitstelle Rhein-Sieg-Kreis Kaiser-Wilhelm-Platz 1, 53721 Siegburg	19 22 2
Krankheiten – meldepflichtig	Rhein-Sieg-Kreis, Gesundheitsamt, Kaiser-Wilhelm-Platz 1, 53721 Siegburg	13-27 27
Kulturangelegenheiten	Kulturamt	900-450
Kunstaustellungen – städtische	Kulturamt	900-450
Kunsthaut	Mülheimer Straße 23, 53480 Troisdorf	12 61 58 1
L		
Ladenöffnungszeiten	Amt für Sicherheit und Ordnung	900-313
Landeshundegesetz	Amt für Sicherheit und Ordnung	900-315
Landschaftsplanung	Rhein-Sieg-Kreis, Amt für Umwelt- und Naturschutz Kaiser-Wilhelm-Platz 1, 53721 Siegburg	13 26 67
Landschaftsschutz (Verunreinigung)	Amt für Sicherheit und Ordnung	900-371



Was erledige ich wo?

Anliegen	Zuständig bzw. Adresse	Telefon
Lärmaktionsplan	Amt für Straßenbau, Erschließungsbeiträge, Verkehr, Grünflächen und Hochwasserschutz	900-728
Lärmangelegenheiten	Amt für Sicherheit und Ordnung	900-333
Lärmkartierung	Amt für Straßenbau, Erschließungsbeiträge, Verkehr, Grünflächen und Hochwasserschutz	900-728
Lastenzuschüsse nach dem Wohngeldgesetz	Amt für Soziales, Wohnen und Integration	900-676 / -678
Laubsammelaktion (nach Bekanntgabe, nur Bäume im öfftl. Verkehrsraum)	Baubetriebs- und Friedhofsamt	900-785 / -739
Laubsäcke	Baubetriebs- und Friedhofsamt, Bonner Str. 56, 53842 Troisdorf im Herbst im Rathausfoyer, genauer Termin wird per Mitteilung im Rundblick und auf der Homepage bekannt gegeben	900-601
Lautsprechergenehmigung	Amt für Sicherheit und Ordnung	900-313
Lebensbescheinigungen	Bürgerbüro, Kaiserstraße 1a, 53840 Troisdorf	900-900 / -174/ -308 / -339 / -342 / -343 / -344 -346 / -347 / -349 / -351 -465 / -497
Lebensmittelüberwachung	Rhein-Sieg-Kreis, Veterinär- und Lebensmittelüberwachungsamt, Kaiser-Wilhelm-Platz 1, 53721 Siegburg	13-23 35
Leichenpässe	Amt für Sicherheit und Ordnung	900-313
Leistungen für Asylbewerber	Amt für Soziales, Wohnen und Integration	900-658 / -9218
Leistung nach SGB XII – Grundsicherung	Amt für Soziales, Wohnen und Integration	900-546 / -547 / -543/ -509 / -164 / -586 / -672 / -502 / - 65 9/ -9299
Lernmittelkostenbefreiung	Schulverwaltungs- und Sportamt, Industriemeisterschule	900-408
Lichtsignalanlagen (Ampeln)	Amt für Straßenbau, Erschließungsbeiträge, Verkehr, Grünflächen und Hochwasserschutz	900-479
M		
Manöverschäden	Amt für Sicherheit und Ordnung	900-338
Marktaufsicht/-genehmigungen	Amt für Sicherheit und Ordnung	900-317
Mehrgenerationenhaus „Haus International“	Nahestraße 61–63, 53840 Troisdorf	900-795 / -796
Meldebescheinigung	Bürgeramt, Kaiserstraße 1a, 53840 Troisdorf	900-3456
Mietspiegel	Amt für Soziales, Wohnen und Integration	900-522 / -677

Anliegen	Zuständig bzw. Adresse	Telefon
Mietzuschuss, Wohngeld	Amt für Soziales, Wohnen und Integration	900-676 / -678
Mobilpass	Amt für Soziales, Wohnen und Integration	900-164 / -502 / -543 / -546 / -547 / -659 / -672 / -9299
Mobilitätsmanagement	Dez II/S 1 Stabsstelle strategische Mobilitäts- planung und Klimawandelvorsorge	900-714
Modernisierung	Amt für Soziales, Wohnen und Integration	900-522 / -677
Müllabfuhrgebühren	Rhein-Sieg-Abfallwirtschafts GmbH (RSAG), Pleiser Hecke 4, 53721 Siegburg	30 63 06
Museum für Stadt- und Industriegeschichte (MUSIT)	Burgallee 1, 53840 Troisdorf	900-456
Musikschule	Kulturamt	900-442
N		
Namenserklärungen	Standesamt, Kaiserstraße 1a, 53840 Troisdorf	900-790
Natur- und Landschaftsschutz, Naturschutzgebiete	Rhein-Sieg-Kreis, Amt für Umwelt- und Naturschutz, Kaiser-Wilhelm-Platz 1, 53721 Siegburg	13 21 80
Nichtraucherschutz	Amt für Sicherheit und Ordnung	900-315
Notruf	Feuerwehr	112
O		
Obdachlosenangelegenheiten	Amt für Soziales, Wohnen und Integration	900-675
Öffentlicher Personen-Nahverkehr	Rhein-Sieg-Verkehrsgesellschaft mbH (RSVG), Steinstraße 31, 53844 Troisdorf	499-0
Öffentlicher Personen-Nahverkehr: Fahrplanauskunft	Rhein-Sieg-Verkehrsgesellschaft mbH (RSVG), Steinstraße 31, 53844 Troisdorf	01 80 9-50 40 30
Öffentlichkeitsarbeit	Pressestelle	900-170 / -172
Ölalarm/Ölunfälle	Amt für Sicherheit und Ordnung	96 31 0 / 900-313
Online-Redaktion	Pressestelle	900-150
Ordnungsamt	Amt für Sicherheit und Ordnung	900-333
Ordnungswidrigkeitsverfahren	Amt für Sicherheit und Ordnung	900-297 / -313 / -314 / -316 / -337 / -383
P		
Pachten	Amt für Geoinformation, Statistik und Liegenschaften	900-267 / -268 / -262 / -281



Was erledige ich wo?

Anliegen	Zuständig bzw. Adresse	Telefon
Parkanlagen/Grünflächenunterhaltung	Amt für Straßenbau, Erschließungsbeiträge, Verkehr, Grünflächen und Hochwasserschutz	900-710 / -9265 / -9270
Parken in Grünanlagen und Wahner Heide	Amt für Sicherheit und Ordnung	900-314 / -316 / -337 / -383 /
Parkgaragen	ÖPA GmbH, Poststraße 105, 53840 Troisdorf	888-0
Parkscheinautomaten/Parkräume	Baubetriebs- und Friedhofsamt	900-736
Personalausweis	Bürgeramt, Kaiserstraße 1a, 53840 Troisdorf	900-3456
Pflegeberatung	Amt für Soziales, Wohnen und Integration	900-518 / -290
Pflegekinderdienst	Amt für Kinder, Jugendliche und Familien – Jugendamt, Stadtteilhaus Sieglar	900-549 / -562 / -559
Plakatiergenehmigung	Amt für Sicherheit und Ordnung	900-314
Polizeiwache	Polizeiwache, Poststraße 65, 53840 Troisdorf	808-0
Portal Wahner Heide	Dez II/S 1 Stabsstelle strategische Mobilitätsplanung und Klimawandelvorsorge	900-9262
Presseauskünfte	Pressestelle	900-170 / -150
Private Anzeigen Verkehrsordnungswidrigkeiten	Amt für Sicherheit und Ordnung	900-337 / -316
R		
Radwegebau	Amt für Straßenbau, Erschließungsbeiträge, Verkehr, Grünflächen und Hochwasserschutz	900-407 / -702
Radwegeunterhaltung	Amt für Straßenbau, Erschließungsbeiträge, Verkehr, Grünflächen und Hochwasserschutz	900-730 / -479 / -701
Ratsangelegenheiten	Ratsbüro, Wahlen, Abstimmungen	900-311 / -312
Rattenbekämpfung	Amt für Sicherheit und Ordnung	900-313
Rauchbelästigung	Amt für Sicherheit und Ordnung	900-313
Reinigung von Straßen, Wegen und Plätzen	Baubetriebs- und Friedhofsamt	900-785 / -739
Reisegewerbe	Amt für Sicherheit und Ordnung	900-318 / -319
Reisepass	Bürgeramt, Kaiserstraße 1a, 53840 Troisdorf	900-3456
Rentenberatung, Versicherungsangelegenheiten	Amt für Soziales, Wohnen und Integration	900 -663
Rettungsdienst	Feuerwehr	112
Rohbauabnahme	Bauordnungsamt	900-641 / -633
Ruhender Verkehr	Amt für Sicherheit und Ordnung	900-314/ -325/ -337/ -383
S		
Schadensersatzforderungen	Rechtsamt, Zentrale Vergabestelle, Datenschutz	900-303

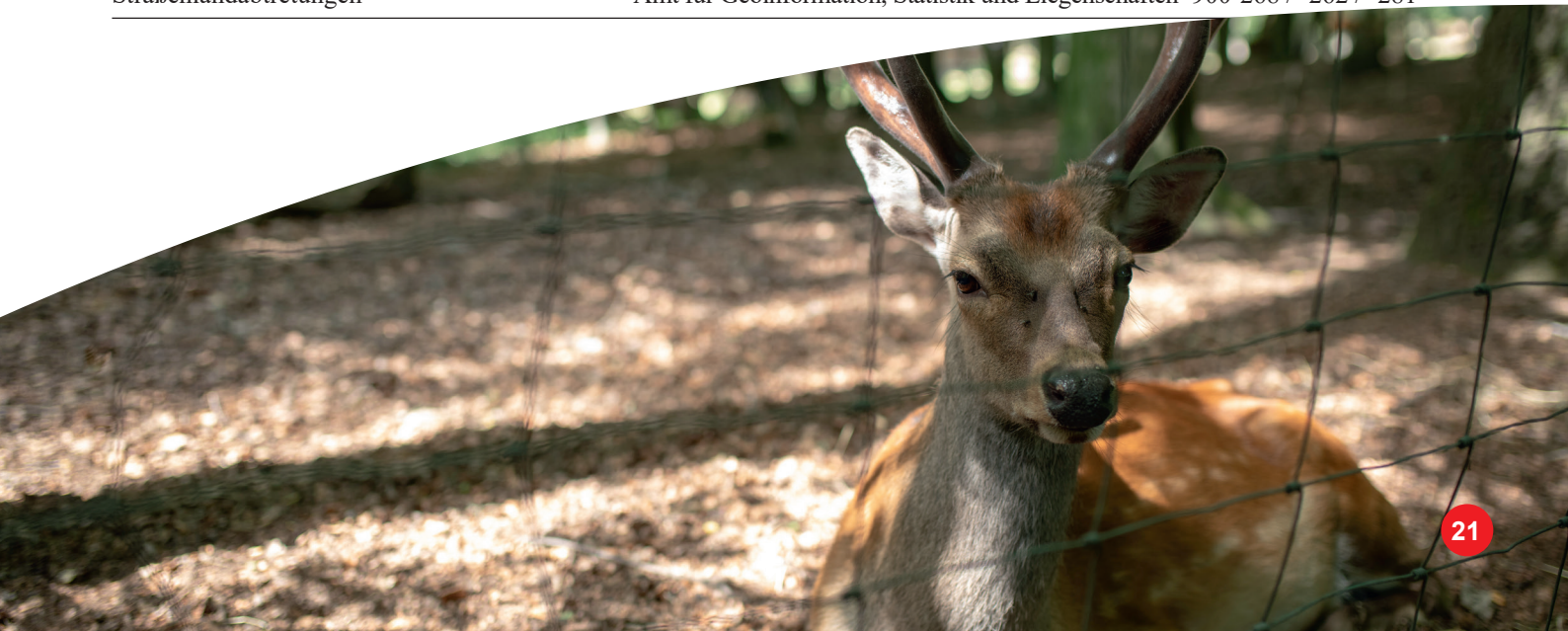
Schankerlaubnis/Gestattungen	Amt für Sicherheit und Ordnung	900-318 / -319
Schiedsamtangelegenheiten	Rechtsamt, Zentrale Vergabestelle, Datenschutz	900-304
Schlussabnahme von Bauvorhaben	Bauordnungsamt	900-641 / -633
Schneebeseitigung, Auskunft	Baubetriebs- und Friedhofsamt	900-785 / -739
Schöffnen, Vorschlagsliste	Rechtsamt, Zentrale Vergabestelle, Datenschutz	900-304
Schülerfahrkosten	Schulverwaltungs- und Sportamt, Industriemeisterschule	900-412
Schulangelegenheiten	Schulverwaltungs- und Sportamt, Industriemeisterschule	900-408
Schulanmeldungen	Schulverwaltungs- und Sportamt, Industriemeisterschule	900-409
Schulbeförderung	Schulverwaltungs- und Sportamt, Industriemeisterschule	900-412
Schulbuseinsatz	Schulverwaltungs- und Sportamt, Industriemeisterschule	900-412
Schuldigitalisierung	Schulverwaltungs- und Sportamt, Industriemeisterschul	900-400
Schuldnerberatung	Amt für Soziales, Wohnen und Integration	900-527 / -530
Schulische Förderung im Rahmen des Bildungs- und Teilhabepakets (Mittagessen)	Schulverwaltungs- und Sportamt, Industriemeisterschule	900-408
Schulmensen	Schulverwaltungs- und Sportamt, Industriemeisterschule	900-408
Schwerbehindertenausweise (allgemeine Beratung)	Rhein-Sieg-Kreis, Versorgungsamt Kaiser-Wilhelm-Platz 1, 53721 Siegburg	900-516
Schwerbehinderteparkausweis	Amt für Sicherheit und Ordnung	900-383
Seniorenarbeit	Amt für Soziales, Wohnen und Integration	900-545
Senioren- und Pflegeberatung	Amt für Soziales, Wohnen und Integration	900-518 / -290
Senior*innen-Sprechstunde	Mehrgenerationenhaus Zweigstelle „Uferstübchen“, Am Ufer 27, 53842 Troisdorf	1696605
SEPA-Lastschriftmandat	Amt für Finanzmanagement	900-208 / -219
Seuchenbekämpfung	Amt für Sicherheit und Ordnung	900-306
Sinkkastenreinigung	Abwasserbetrieb Troisdorf, Poststraße 105, 53840 Troisdorf	888-123
Sondermüll Sammelstelle	Rhein-Sieg-Abfallwirtschafts GmbH (RSAG), Pleiser Hecke 4, 53721 Siegburg	30 63 06



Was erledige ich wo?

Anliegen	Zuständig bzw. Adresse	Telefon
Sondernutzungserlaubnis für öffentliche Verkehrsflächen	Amt für Sicherheit und Ordnung	900-314 / -315
Sonn- und Feiertagsschutz	Amt für Sicherheit und Ordnung	900-313
Sorgerechtsbescheinigung (Negativtest)	Amt für Kinder, Jugendliche und Familien – Jugendamt	900-507 / -555 / -556 / -563 / -696
Soziale Dienste	Amt für Kinder, Jugendliche und Familien – Jugendamt	900-571
Sozialer Dienst (Tagesdienst)	Amt für Kinder, Jugendliche und Familien – Jugendamt	900-474
Sozialer Wohnungsbau (Förderung)	Amt für Soziales, Wohnen und Integration	900-677
Sozialhilfe	Amt für Soziales, Wohnen und Integration Leistungen nach SGB XII - Grundsicherung	900-546 / -547 / -543 / -509 / -164 / -586 / -672 / -502 / -659 / -9299
Spätaussiedler (Unterbringung)	Amt für Soziales, Wohnen und Integration	900-675
Sperrmüllabfuhr	Rhein-Sieg-Abfallwirtschafts GmbH (RSAG), Pleiser Hecke 4, 53721 Siegburg	306 444
Sperrzeitverkürzungen	Amt für Sicherheit und Ordnung	900-318 / -319 / -315
Spielhallen	Amt für Sicherheit und Ordnung	900-324
Spielplätze – Betreuung	Amt für Kinder, Jugendliche und Familien – Jugendamt	900-532 / -558
Spielplätze – Unterhaltung	Baubetriebs- und Friedhofsamt	900-735
Spielplätze – Planung + Bau	Amt für Straßenbau, Erschließungsbeiträge, Verkehr, Grünflächen und Hochwasserschutz	900-261
Sportstätten	Schulverwaltungs- und Sportamt, Industriemeisterschule	900-409
Sporthallenbelegung	Schulverwaltungs- und Sportamt, Industriemeisterschule	900-401
Staatsangehörigkeitsangelegenheiten	Amt für Soziales, Wohnen und Integration	900-182/ -493 / -9229
Stadtarchiv	Zentrale Steuerung/Stadtarchiv	900-135
Stadtentwicklungsplanung	Stadtplanungsamt	900-623
Stadtgutschein	TROWISTA, Kaiserstraße 1a, 53840 Troisdorf	89 60 20
Städtepartnerschaften	Bürgermeisterbüro	900-110
Stadtgeschichte	Zentrale Steuerung/Stadtarchiv	900-135
Stadthalle	Kulturamt	900-451

Anliegen	Zuständig bzw. Adresse	Telefon
Stadtplan – allgemein	Amt für Geoinformation, Statistik und Liegenschaften	900-619 / -746 / -617
Stadtplandienst	Amt für Geoinformation, Statistik und Liegenschaften	900-613 / -619 / -9238
Stadtplan	Rathausfoyer Tourist-Information, Burgallee 1, 53840 Troisdorf	900-456
Stadtwald	Amt für Straßenbau, Erschließungsbeiträge, Verkehr, Grünflächen und Hochwasserschutz	900-710
Stadtwerbung	Pressestelle	900-170
Stadtwerke	Stadtwerke Troisdorf GmbH, Poststraße 105, 53840 Troisdorf	888-444
Stadtwerke Notfallnummer bei Störungen	Stadtwerke Troisdorf GmbH, Poststraße 105, 53840 Troisdorf	888-110
Statistikangelegenheiten	Amt für Geoinformation, Statistik und Liegenschaften	900-613 / -618
Stellenangebote	Personalamt, Kaiserstraße 1a, 53840 Troisdorf	900-117
Sterbefall	Standesamt, Kaiserstraße 1a, 53840 Troisdorf	900-340 / -350 / -353 bis -357
Sterbeurkunden – aktuelle	Standesamt, Kaiserstraße 1a, 53840 Troisdorf	900-340 / -350 / -353 bis -357
Sterbeurkunden – historische (> 30 Jahre)	Zentrale Steuerung/Stadtarchiv	900-135
Steuerformulare	Rathausfoyer	
Straßen (Sondernutzung, Baustellengenehmigungen)	Amt für Straßenbau, Erschließungsbeiträge, Verkehr, Grünflächen und Hochwasserschutz	900-718 / -719 / -716 / -728
Straßenanliegerbescheinigung	Amt für Straßenbau, Erschließungsbeiträge, Verkehr, Grünflächen und Hochwasserschutz	900-705 / -706 / -707 / -9269
Straßenausbaubeiträge	Amt für Straßenbau, Erschließungsbeiträge, Verkehr, Grünflächen und Hochwasserschutz	900-705 / -706 / -707 / -9269
Straßenbau – allgemein	Amt für Straßenbau, Erschließungsbeiträge, Verkehr, Grünflächen und Hochwasserschutz	900-711
Straßenbegleitgrün	Amt für Straßenbau, Erschließungsbeiträge, Verkehr, Grünflächen und Hochwasserschutz	900-710 / -9265 / -9270
Straßenbeleuchtung	Abwasserbetrieb Troisdorf, Poststraße 105, 53840 Troisdorf	888-123
Straßenbeleuchtung – Schäden und Betriebsstörungen	Abwasserbetrieb Troisdorf, Poststraße 105, 53840 Troisdorf	888-110
Straßenbenennungen	Zentrale Steuerung/Stadtarchiv	900-135
Straßenlandabtretungen	Amt für Geoinformation, Statistik und Liegenschaften	900-268 / -262 / -281



Was erledige ich wo?

Anliegen	Zuständig bzw. Adresse	Telefon
Straßenreinigung	Baubetriebs- und Friedhofsamt	900-785 / -739
Straßenreinigungsgebühren	Amt für Finanzmanagement	900-241 / -244
Straßenunterhaltung	Amt für Straßenbau, Erschließungsbeiträge, Verkehr, Grünflächen und Hochwasserschutz	900-9181 / -9369
Straßenwidmungen	Amt für Straßenbau, Erschließungsbeiträge, Verkehr, Grünflächen und Hochwasserschutz	900-705 / -9269
Streudienst	Baubetriebs- und Friedhofsamt	900-739 / -785
Strom- Beratung/Abrechnung	Stadtwerke Troisdorf GmbH, Poststraße 105, 53840 Troisdorf	888-444
Stundung	Amt für Finanzmanagement	900-212
T		
Tagespflege	Amt für Kinder, Jugendliche und Familien – Jugendamt	900-538 / -564
Telefonzentrale	Hauptamt	900-0
Ticketservice	Kartenhaus, Stadthalle Troisdorf, Kölner Straße 167, 53840 Troisdorf	(02405) 40 86 0
Tierheim	Tierheim Troisdorf, Siebengebirgsallee 105, 53840 Troisdorf	12 77 70-0
Tierkörperbeseitigung	Baubetriebs- und Friedhofsamt	900-313
Tierschutz	Kreisveterinäramt Rhein-Sieg-Kreis, Kaiser-Wilhelm-Platz 1, 53721 Siegburg	13-23 35
Trennungs- und Scheidungsberatung: (Tagesdienst)	Amt für Kinder, Jugendliche und Familien – Jugendamt	900-474
TroCard	Stadtwerke Troisdorf GmbH, Poststraße 105, 53840 Troisdorf	888-444
Trödelmärkte	Amt für Sicherheit und Ordnung	900-317
Tourist-Information	Burgallee 1, 53840 Troisdorf	900-456
U		
Übermittlungs-/Auskunftssperren für persönliche Daten	Bürgeramt, Kaiserstraße 1a, 53840 Troisdorf	900-3456
Ummeldung des Haupt- oder Nebenwohnsitzes	Bürgeramt, Kaiserstraße 1a, 53840 Troisdorf	900-3456
Umweltberatung	Verbraucherzentrale Troisdorf, Kölner Platz 2, 53840 Troisdorf	14 95 30 5
Umwelttelefon	Rhein-Sieg-Kreis, Amt für Umwelt- und Naturschutz, Kaiser-Wilhelm-Platz 1, 53721 Siegburg	13 22 00

Anliegen	Zuständig bzw. Adresse	Telefon
Unbedenklichkeitsbescheinigung – steuerlich	Amt für Finanzmanagement	900-216
Unerlaubtes Plakatieren	Amt für Sicherheit und Ordnung	900-314
Unterbringung (Koordination)	Amt für Soziales, Wohnen und Integration	900-675
Unterbringung Obdachloser	Amt für Soziales, Wohnen und Integration	900-675
Unterhaltsvorschuss	Amt für Kinder, Jugendliche und Familien – Jugendamt	900-467 / -515/ -557 / -560 / -561
Untersuchungsberechtigungsschein	Bürgeramt, Kaiserstraße 1a, 53840 Troisdorf	900-3456
V		
Vaterschaftsanerkennung	Amt für Kinder, Jugendliche und Familien – Jugendamt	900-507 / -555 / -696
Veranstaltungen auf öffentl. Flächen	Amt für Sicherheit und Ordnung	900-317
Veranstaltungen (städtisch)	Pressestelle	900-179
Veranstaltungskalender	Pressestelle	900-179
Verbraucherberatung	Verbraucherzentrale Troisdorf, Kölner Straße 2, 53840 Troisdorf	14 95 30 1
Vereine	Schulverwaltungs- und Sportamt, Industriemeisterschule	900-409
Vergabeangelegenheiten	Rechtsamt, Zentrale Vergabestelle, Datenschutz	900-375 / -307 / -382
Vergnügungssteuer/Wettbürosteuer	Amt für Finanzmanagement	900-243
Verkehrsbeschränkungen	Amt für Straßenbau, Erschließungsbeiträge, Verkehr, Grünflächen und Hochwasserschutz	900-728 / -718 / -719 / -716
Verkehrsplanung	Amt für Straßenbau, Erschließungsbeiträge, Verkehr, Grünflächen und Hochwasserschutz	900-407 / -479
Verkehrsregelnde Maßnahmen	Amt für Straßenbau, Erschließungsbeiträge, Verkehr, Grünflächen und Hochwasserschutz	900-728 / -718 / -719 -716 / -9243
Verkehrszählungen	Amt für Straßenbau, Erschließungsbeiträge, Verkehr, Grünflächen und Hochwasserschutz	900-728 / -718 / -719 -716 / -9243
Verkehrszeichen	Amt für Straßenbau, Erschließungsbeiträge, Verkehr, Grünflächen und Hochwasserschutz	900-728 / -718 / -719 -716 / -9243
Verkehrszeichen (Unterhaltung)	Baubetriebs- und Friedhofsamt	900-605
Verlustanzeige – Ausweise	Bürgeramt, Kaiserstraße 1a, 53840 Troisdorf	900-3456
Vermietung Bürgerhäuser und Mehrzweckhallen	Kulturamt	900-937 / -439 / -440 /
Vermietung von Schulräumen	Schulverwaltungs- und Sportamt, Industriemeisterschule	900-401

Was erledige ich wo?

Anliegen	Zuständig bzw. Adresse	Telefon
Vermietung Stadthalle	Kulturamt	900-937 / -437 / -438 / -470
Veröffentlichung Bauleitpläne	Stadtplanungsamt	900-626
Versicherungen	Rechtsamt, Zentrale Vergabestelle, Datenschutz	900-303 / -304
Versteigerung von Fundsachen	Bürgeramt, Kaiserstraße 1a, 53840 Troisdorf	900-3456
Verwarnungs- und Bußgelder - ruhender Verkehr	Amt für Sicherheit und Ordnung	900-314 / -316 / -337 / -383
Visa-Angelegenheiten	Amt für Soziales, Wohnen und Integration	900-476 / -329 / -376 / -484 / -332 / -335 / -359 / -326 / -328
Volkshochschule (VHS)	VHS Troisdorf und Niederkassel, Kaiserstraße 1a, 53840 Troisdorf	89 63 10
Vollstreckungsangelegenheiten	Amt für Finanzmanagement	900-211 / -214 / -215 / -216 / -217 / -218 / -220 / -225 / -226 / -227 / -229 / -245
Vorbeugender Brandschutz	Amt für Feuerschutz und Rettungsdienst, Larstraße 2, 53844 Troisdorf	96 31 30
Vorkaufsrechte	Amt für Geoinformation, Statistik und Liegenschaften	900-262 / -268
Vormundschaften	Amt für Kinder, Jugendliche und Familie – Jugendamt	900-507 / -555 / -563 / -696
Vorsorgevollmacht, Betreuungsverfügung	Amt für Soziales, Wohnen und Integration	900-9276
W		
Wahlen	Ratsbüro, Wahlen, Abstimmungen	900-311 / -9224
Wanderungen Wahner Heide	Dez II/S 1 Stabsstelle strategische Mobilitäts- planung und Klimawandelvorsorge	900-9262
Wasser-Beratung/Abrechnung	Stadtwerke Troisdorf GmbH, Poststraße 105, 53840 Troisdorf	888-444
Wasserschutzzonen	Stadtplanungsamt	900-621 / -726
Weiterbildung	VHS Troisdorf und Niederkassel Kaiserstraße 1a, 53840 Troisdorf	89 63 10
Werbeanlagen – Genehmigung	Bauordnungsamt	900-284 / -634 / -637 / -639 / -9213 / -646 / -635
Wild- und Jagdschäden	Amt für Sicherheit und Ordnung	900-338
Wilder Müll	Amt für Sicherheit und Ordnung	900-371
Winterstreudienst	Baubetriebs- und Friedhofsamt	900-785 / -739

Wirkungsorientierte Förderung für Vereine der Sozialhilfe, Wohlfahrtsverbände u.Ä.	Amt für Soziales, Wohnen und Integration	900-516
Wirtschaftliche Jugendhilfe	Amt für Kinder, Jugendliche und Familie – Jugendamt	900-577
Wirtschaftsförderung	TROWISTA, Kaiserstraße 1a, 53840 Troisdorf	89 60 20
Wochenmarkt	Amt für Sicherheit und Ordnung	900-317
Wohnberechtigungsschein	Amt für Soziales, Wohnen und Integration	900-666 / -668
Wohngeld	Amt für Soziales, Wohnen und Integration	900-676 / -678
Wohngruppen für Jugendliche	Amt für Kinder, Jugendliche und Familien – Jugendamt	900-571
Wohnungsbauförderung	Rhein-Sieg-Kreis, Kaiser-Wilhelm-Platz 53721 Siegburg	13-0
Wohnungskontrolle	Amt für Soziales, Wohnen und Integration	900-668 / -522
Wohnungsvermittlung	Amt für Soziales, Wohnen und Integration	900-666
Zahlungsverkehr	Amt für Finanzmanagement	900-228
Zufahrtsgenehmigung Fußgängerzone	Amt für Sicherheit und Ordnung	900-383
Zuschüsse für Freizeitvereine: Jugendverbände	Amt für Kinder, Jugendliche und Familien – Jugendamt	900-578
Zuschüsse für kulturelle- und Brauchtumsvereine	Kulturamt	900-446
Zuschüsse für Sport- und Freizeitvereine	Schulverwaltungs- und Sportamt, Industriemeisterschule	900-401
Zweitwohnungssteuer	Amt für Finanzmanagement	900-241 / -244



E-Mail-Adressen der Ämter

Organisationseinheit	E-Mail-Adresse
01 Bürgermeisterbüro	Buergermeisterbuero@troisdorf.de
10 Hauptamt	Hauptamt@troisdorf.de
11 Personalamt	Personalamt@troisdorf.de
12 Zentrale Steuerung	Zentrale-Steuerung@troisdorf.de
13 Pressestelle	Pressestelle@troisdorf.de
20 Amt für Finanzmanagement	Finanzmanagement@troisdorf.de
26 Amt für Zentrales Gebäudemanagement	Zentrales-gebaeudemanagement@troisdorf.de
30 Rechtsamt, Zentrale Vergabestelle, Datenschutz	Rechtsamt-Zentrale-Vergabestelle-Datenschutz@troisdorf.de
32 Amt für Sicherheit und Ordnung	Ordnungsamt@troisdorf.de
34.1 Standesamt	Standesamt@troisdorf.de
34.2 Bürgeramt	Buergeramt@troisdorf.de
37 Amt für Feuerschutz und Rettungsdienst	Feuerwehr@troisdorf.de
40 Schulverwaltungs- und Sportamt, Industriemeisterschule,	Schulverwaltungs-und-sportamt@troisdorf.de
45 Kulturamt	Kulturamt@troisdorf.de
50 Amt für Soziales, Wohnen und Integration	Sozial-und-wohnungsamt@troisdorf.de
51 Amt für Kinder, Jugendliche und Familien - Jugendamt	Jugendamt@troisdorf.de
51.1 Wirtschaftliche Jugendhilfe	WirtschaftlicheJugendhilfe@troisdorf.de
51.11 Verwaltung Kinderbetreuung	VerwaltungKinderbetreuung@troisdorf.de
51.12 Vormund-, Beistandschaften und Unterhaltsvorschuss	BeistandschaftenUVG@troisdorf.de
61 Stadtplanungsamt	Stadtplanungsamt@troisdorf.de
62 Amt für Geoinformation, Statistik und Liegenschaften	Amt-fuer-geoinformation-statistik-und-liegenschaften@troisdorf.de
63 Bauordnungsamt	Bauordnungsamt@troisdorf.de
66 Amt für Straßenbau, Erschließungsbeiträge, Verkehr, Grünflächen und Hochwasserschutz	Amt-fuer-strassenbau-erschliessungsbeitraege-und-verkehr@troisdorf.de
68 Baubetriebs- und Friedhofsamt	Baubetriebs-und-Friedhofsamt@troisdorf.de

E-Mail-Adressen der Ämter

Organisationseinheit	E-Mail-Adresse
Co I/RB Ratsbüro, Wahlen, Abstimmungen	Ratsbuero-wahlen-abstimmungen@troisdorf.de
Deichverband Untere Sieg	Deichverband-Untere-Sieg@troisdorf.de
GL Gleichstellungsstelle	Gleichstellungsstelle@troisdorf.de
Kinderschutzbachdienst	Kinderschutzbachdienst@troisdorf.de
Stabsstelle Digitalisierung	Digitalisierung@troisdorf.de
Stabsstelle strategische Mobilitätsplanung und Klimawandelvorsorge	Klimaschutz@troisdorf.de Mobilitaet@troisdorf.de

Fotos: Stadt Troisdorf





**STADT
TROISDORF**

Pressestelle

Kölner Straße 176

53840 Troisdorf

Telefon (02241) 900-187

Telefax (02241) 900-8187

E-Mail Pressestelle@troisdorf.de

Internet www.troisdorf.de



www.facebook.com/StadtTroisdorf