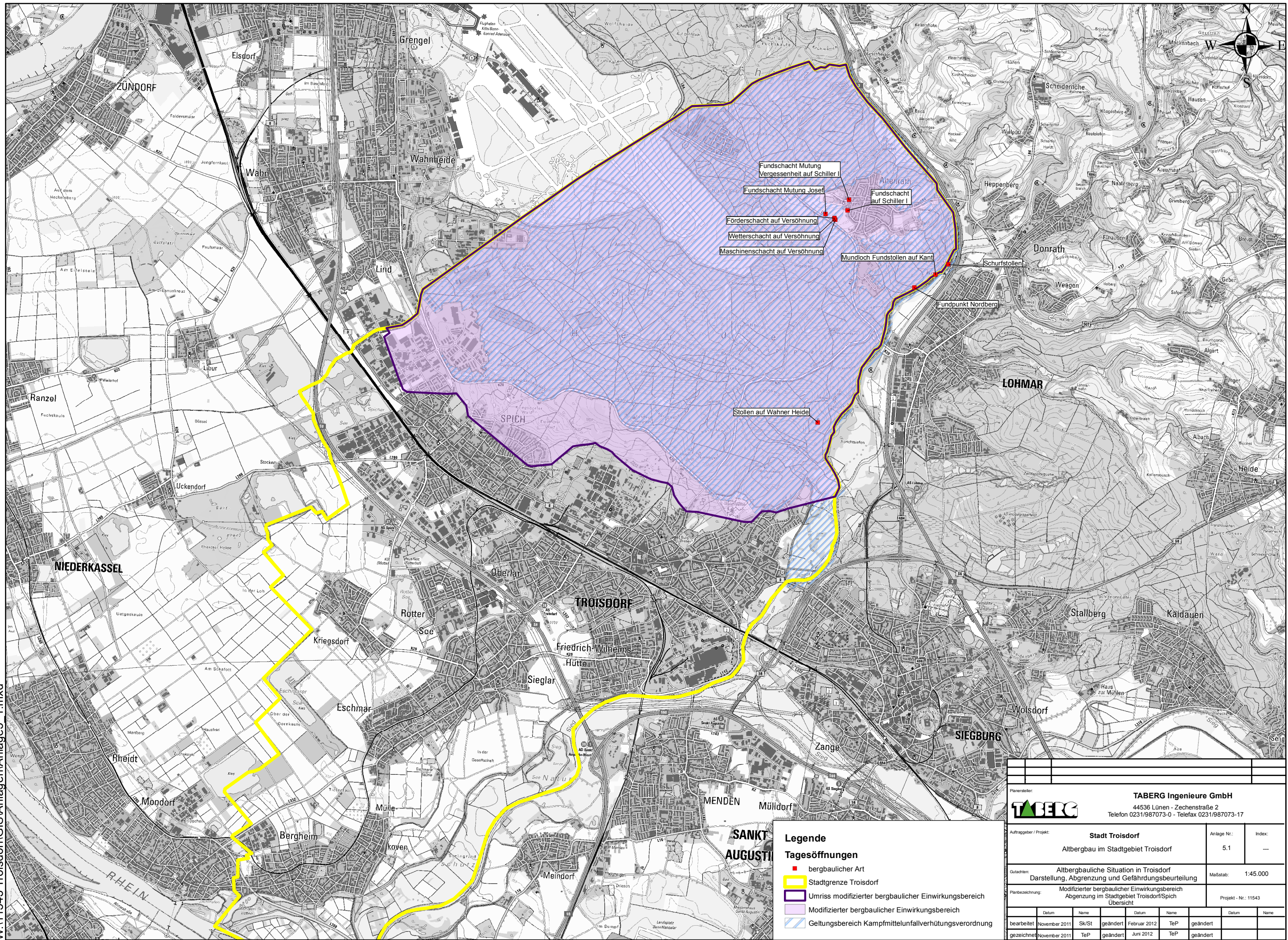


W:\11543 Troisdorf\GIS\Anlagen\Anlage5_1.mxd



Legende

- bergbaulicher Art
- ▭ Stadtgrenze Troisdorf
- ▭ Umriss modifizierter bergbaulicher Einwirkungsbereich
- ▭ Modifizierter bergbaulicher Einwirkungsbereich
- ▭ Geltungsbereich Kampfmittelunfallverhütungsverordnung

Plansteller:		TABERG Ingenieure GmbH	
		44536 Lünen - Zechenstraße 2 Telefon 0231/987073-0 - Telefax 0231/987073-17	
Auftraggeber / Projekt:	Stadt Troisdorf Altbergbau im Stadtgebiet Troisdorf	Anlage Nr.:	5.1
Gutachter:	Altbergbauliche Situation in Troisdorf Darstellung, Abgrenzung und Gefährdungsbeurteilung	Maßstab:	1:45.000
Planbezeichnung:	Modifizierter bergbaulicher Einwirkungsbereich Abgrenzung im Stadtgebiet Troisdorf/Spich Übersicht	Projekt - Nr.:	11543
bearbeitet:	November 2011	Sk/St	geändert
gezeichnet:	November 2011	TeP	geändert
		geändert:	Februar 2012
		geändert:	Juni 2012
		geändert:	TeP