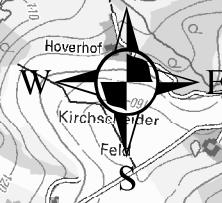
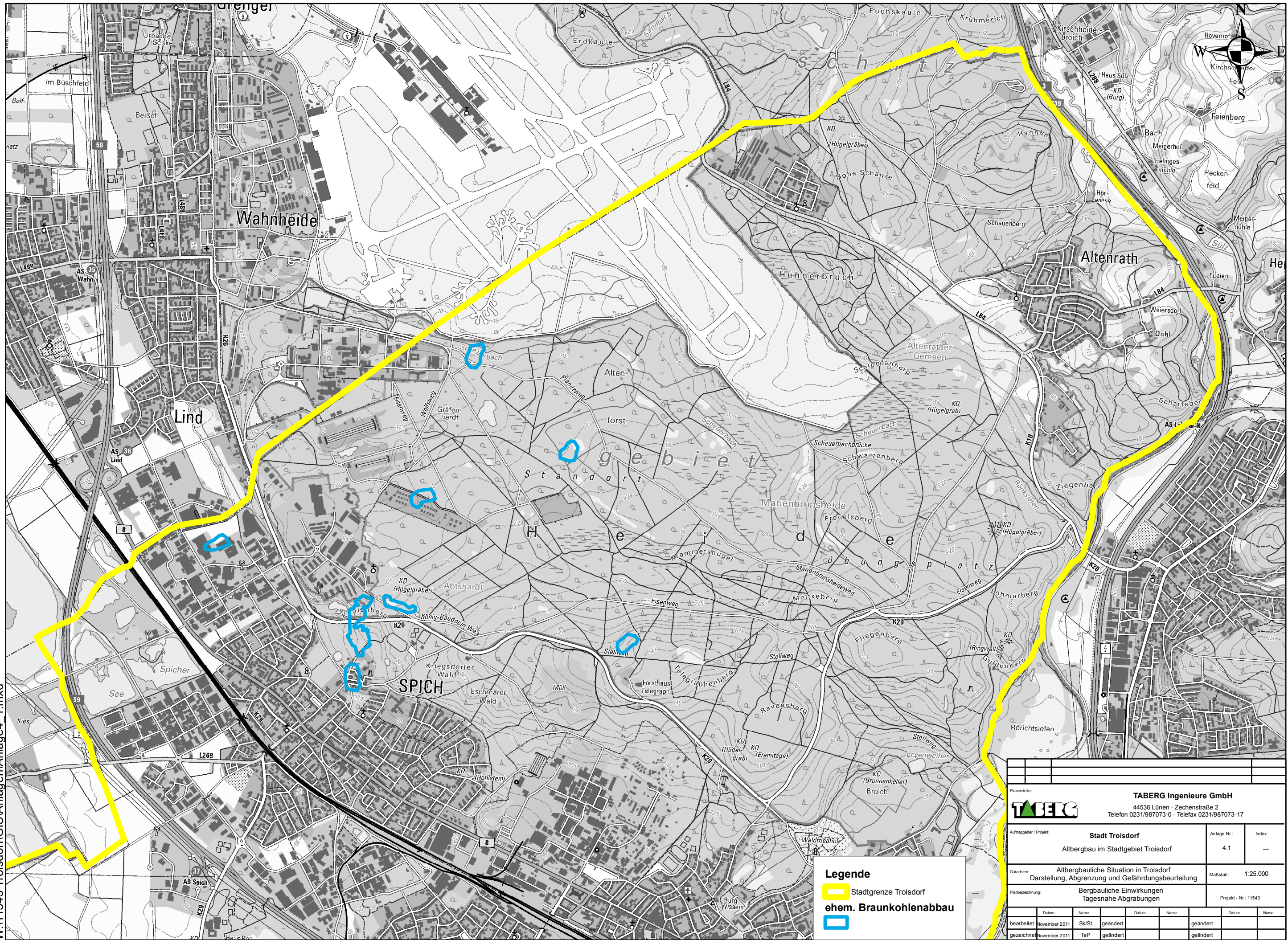


W:\11543 Troisdorf\GIS\Anlagen\Anlage4\_1.mxd



**Legende**

- Stadtgrenze Troisdorf
- ehem. Braunkohlenabbau

Planersteller: <b>TABERG Ingenieure GmbH</b> 44536 Lünen - Zechenstraße 2 Telefon 0231/987073-0 - Telefax 0231/987073-17			
Auftraggeber / Projekt: <b>Stadt Troisdorf</b> Altbergbau im Stadtgebiet Troisdorf		Anlage Nr.: 4.1	Index: —
Gutachter: Altbergbauliche Situation in Troisdorf Darstellung, Abgrenzung und Gefährdungsbeurteilung		Maßstab: 1:25.000	
Planbezeichnung: Bergbauliche Einwirkungen Tagesnahe Abgrabungen		Projekt - Nr.: 11543	
bearbeitet November 2011	Datum November 2011	Name Sk/St	Name geändert
gezeichnet November 2011	Datum November 2011	Name TeP	Name geändert