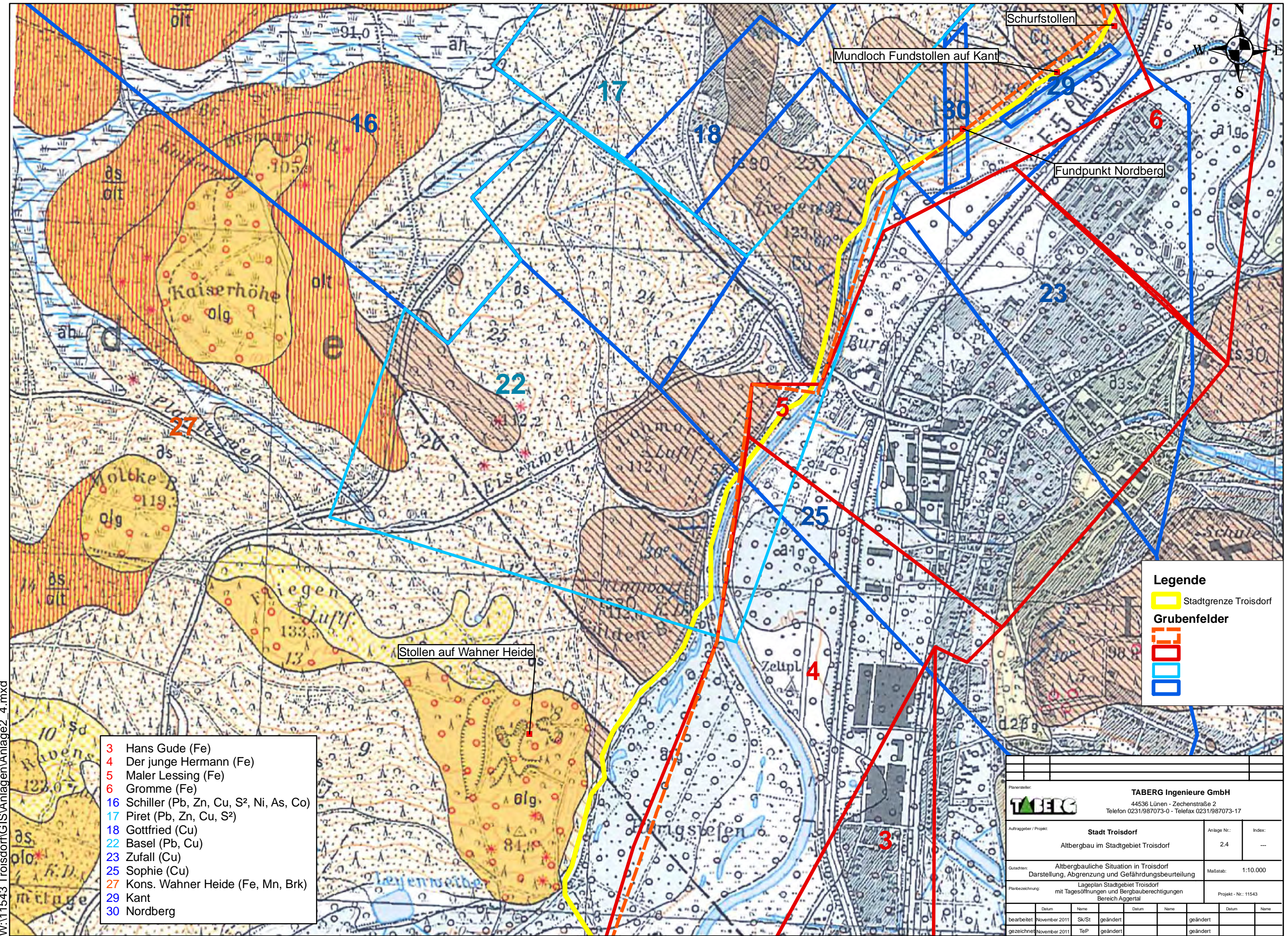


W:\11543 Troisdorf\GIS\Anlagen\Anlage2_4.mxd



- 3 Hans Gude (Fe)
- 4 Der junge Hermann (Fe)
- 5 Maler Lessing (Fe)
- 6 Gromme (Fe)
- 16 Schiller (Pb, Zn, Cu, S², Ni, As, Co)
- 17 Piret (Pb, Zn, Cu, S²)
- 18 Gottfried (Cu)
- 22 Basel (Pb, Cu)
- 23 Zufall (Cu)
- 25 Sophie (Cu)
- 27 Kons. Wahner Heide (Fe, Mn, Brk)
- 29 Kant
- 30 Nordberg

Legende

Stadtgrenze Troisdorf

Grubenfelder

Planersteller:		TABERG Ingenieure GmbH	
		44536 Lünen - Zechenstraße 2 Telefon 0231/987073-0 - Telefax 0231/987073-17	
Auftraggeber / Projekt:		Stadt Troisdorf	Anlage Nr.: 2.4
		Altbergbau im Stadtgebiet Troisdorf	
Index:		---	
Gutachter:		Altbergbauliche Situation in Troisdorf Darstellung, Abgrenzung und Gefährdungsbeurteilung	
		Maßstab: 1:10.000	
Planbezeichnung:		Lageplan Stadtgebiet Troisdorf mit Tagesöffnungen und Bergbauberechtigungen Bereich Aggertal	
		Projekt - Nr.: 11543	
bearbeitet	November 2011	Sk/St	geändert
gezeichnet	November 2011	TeP	geändert