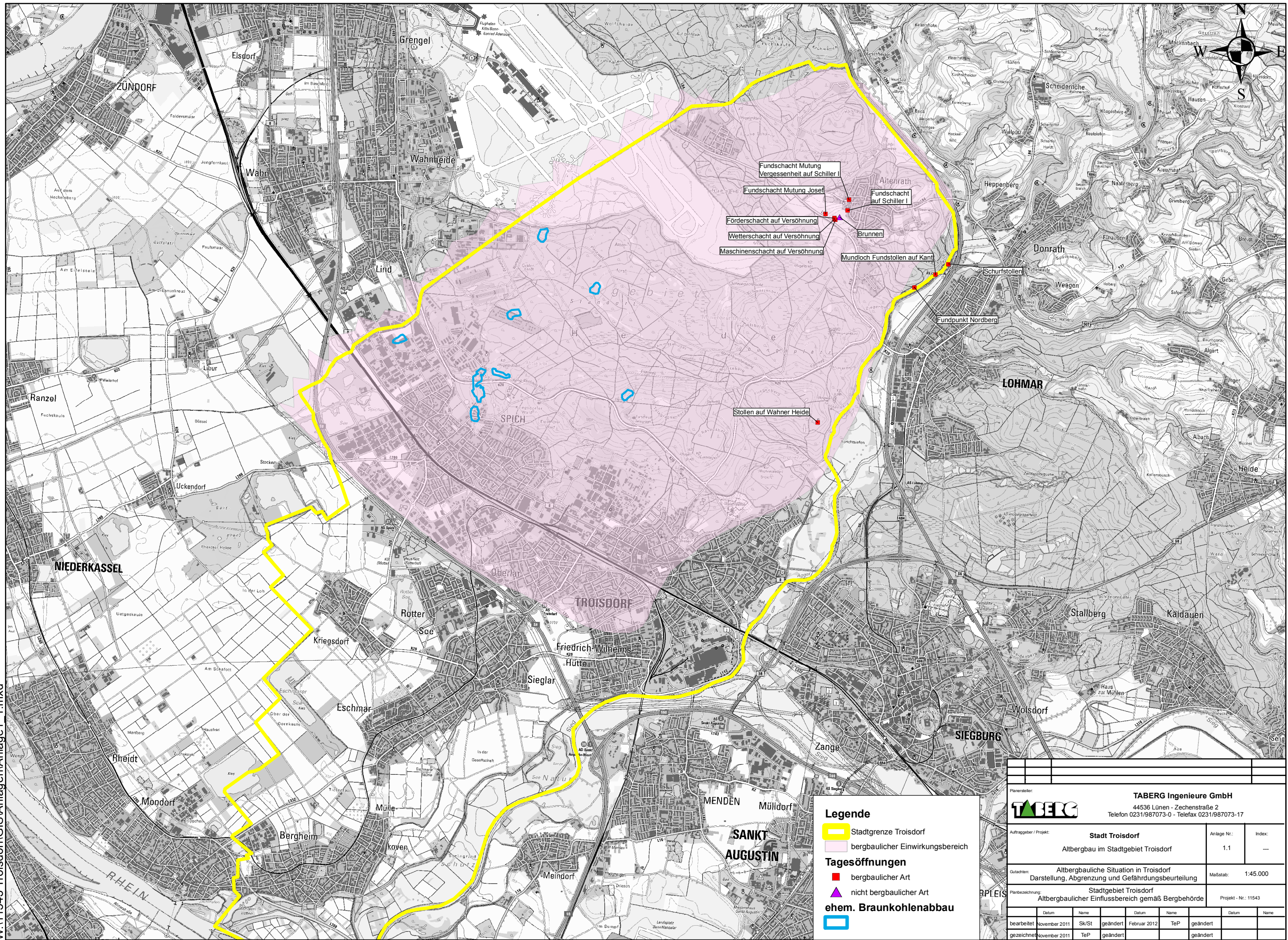


W:\11543 Troisdorf\GIS\Anlagen\Anlage 1.mxd



**Legende**

- Stadtgrenze Troisdorf
- bergbaulicher Einwirkungsbereich

**Tagesöffnungen**

- bergbaulicher Art
- ▲ nicht bergbaulicher Art

**ehem. Braunkohlenabbau**

- 

|   |                             |                           |                               |
|---|-----------------------------|---------------------------|-------------------------------|
| <b>Planimeter:</b><br><b>TABERG Ingenieure GmbH</b><br>44536 Lünen - Zechenstraße 2<br>Telefon 0231/987073-0 - Telefax 0231/987073-17 |                             |                           |                               |
| <b>Auftraggeber / Projekt:</b><br>Stadt Troisdorf<br>Altbergbau im Stadtgebiet Troisdorf  |                             | <b>Anlage Nr.:</b><br>1.1 | <b>Index:</b><br>—            |
| <b>Gutachter:</b><br>Altbergbauliche Situation in Troisdorf<br>Darstellung, Abgrenzung und Gefährdungsbeurteilung                     |                             |                           | <b>Maßstab:</b><br>1:45.000   |
| <b>Planbezeichnung:</b><br>Stadtgebiet Troisdorf<br>Altbergbaulicher Einflussbereich gemäß Bergbehörde                                |                             |                           |                               |
| <b>Projekt - Nr.:</b> 11543   |                             |                           |                               |
| <b>bearbeitet:</b>  | <b>Datum:</b> November 2011 | <b>Name:</b> Sk/St        | <b>geändert:</b> Februar 2012 |
| <b>gezeichnet:</b>  | <b>Datum:</b> November 2011 | <b>Name:</b> TeP          | <b>geändert:</b>              |