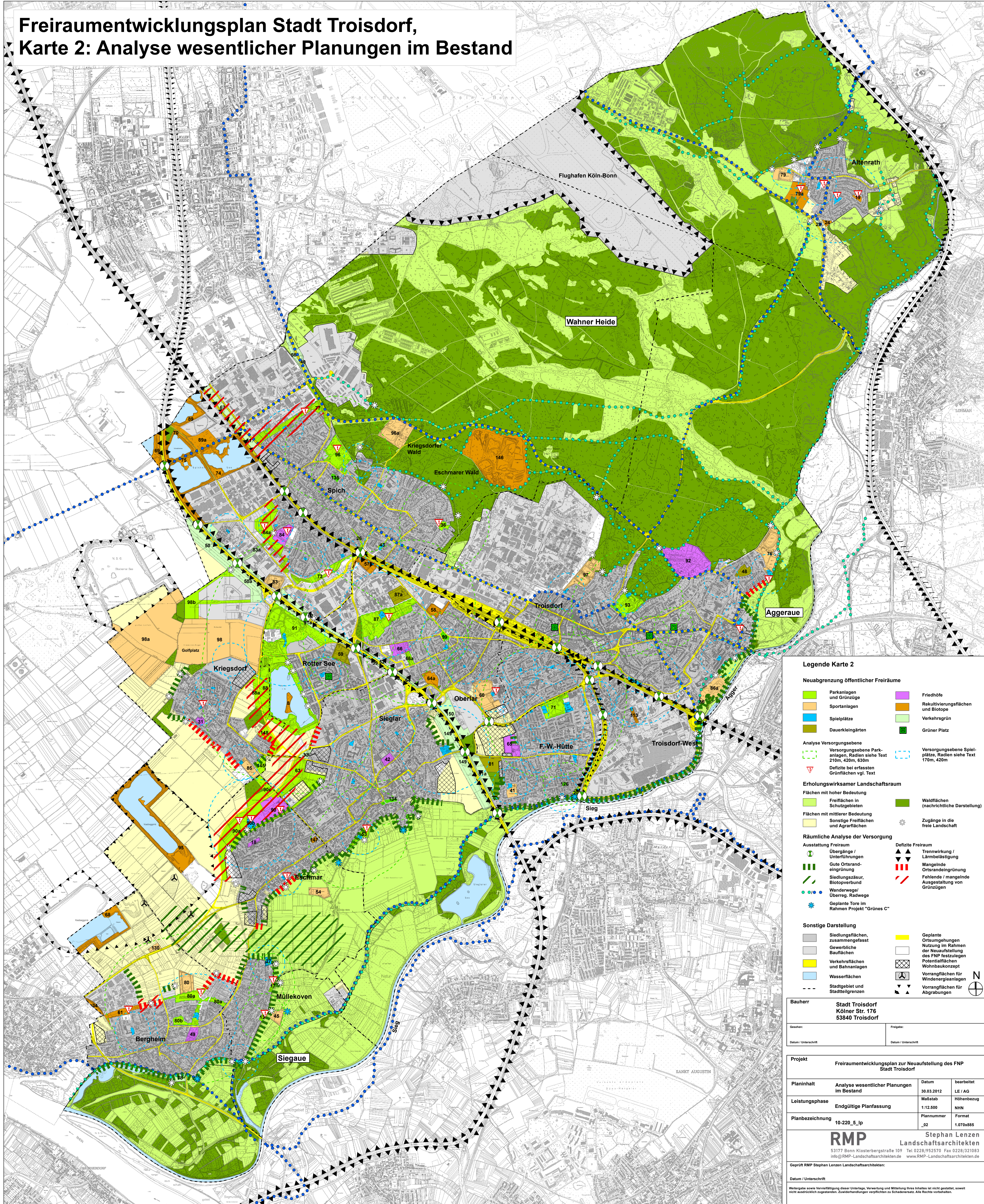


# Freiraumentwicklungsplan Stadt Troisdorf, Karte 2: Analyse wesentlicher Planungen im Bestand



**Legende Karte 2**

**Neuabgrenzung öffentlicher Freiräume**

- Parkanlagen und Grünzüge
- Sportanlagen
- Spielplätze
- Dauerkleingärten
- Friedhöfe
- Rekultivierungsflächen und Biotope
- Verkehrsrgrün
- Grüner Platz

**Analyse Versorgungsebene**

- Versorgungsebene Parkanlagen, Radien siehe Text 210m, 420m, 630m
- Versorgungsebene Spielplätze, Radien siehe Text 170m, 420m
- Defizite bei erfassten Grünflächen vgl. Text

**Erholungswirksamer Landschaftsraum**

- Flächen mit hoher Bedeutung
  - Freiflächen in Schutzgebieten
  - Waldflächen (nachrichtliche Darstellung)
- Flächen mit mittlerer Bedeutung
  - Sonstige Freiflächen und Agrarflächen
  - Zugänge in die freie Landschaft

**Räumliche Analyse der Versorgung**

- Ausstattung Freiraum
  - Übergänge / Unterführungen
  - Gute Ortsrandeintrünung
  - Siedlungsäzsur, Biotopverbund
  - Wanderwege/ Überreg. Radwege
  - Geplante Tore im Rahmen Projekt "Grünes C"
- Defizite Freiraum
  - Trennwirkung / Lärmbelästigung
  - Mangelnde Ortsrandeintrünung
  - Fehlende / mangelnde Ausgestaltung von Grünzügen

**Sonstige Darstellung**

- Siedlungsflächen, zusammengefasst
- Gewerbliche Bauflächen
- Verkehrsflächen und Bahnanlagen
- Wasserflächen
- Stadtgebiet und Stadtteilgrenzen
- Geplante Ortsumgehungen Nutzung im Rahmen der Neuaufstellung des FNP festzulegen
- Potentialflächen Wohnbaukonzept
- Vorrangflächen für Windenergieanlagen
- Vorrangflächen für Abgrabungen

**Bauherr** Stadt Troisdorf  
Köln Str. 176  
53840 Troisdorf

**Projekt** Freiraumentwicklungsplan zur Neuaufstellung des FNP Stadt Troisdorf

<b>Planinhalt</b>	Analyse wesentlicher Planungen im Bestand	<b>Datum</b>	30.03.2012	<b>bearbeitet</b>	LE / AG
<b>Leistungsphase</b>	Endgültige Planfassung	<b>Maßstab</b>	1:12.500	<b>Höhenbezug</b>	MHN
<b>Planbezeichnung</b>	10-220_5_ip	<b>Planimmer</b>	_02	<b>Format</b>	1,070x885

**RMP** Stephan Lenzen  
Landschaftsarchitekten  
53179 Bonn Klosterbergstraße 109 Tel 0228/952570 Fax 0228/321083  
info@RMP-Landschaftsarchitekten.de www.RMP-Landschaftsarchitekten.de

Gepflicht RMP Stephan Lenzen Landschaftsarchitekten:  
Datum / Unterschrift  
Weitergabe sowie Vervielfältigung dieser Unterlage, Verwertung und Mitteilung ihres Inhaltes ist nicht gestattet, soweit nicht ausdrücklich angedeutet. Zuwiderhandlungen verpflichten zu Schadenersatz. Alle Rechte vorbehalten.