

Warum überzeugt der Stadtplandienst?

- hochqualitative und regelmäßig aktualisierte Luftbilder
- umfassende Auskunft- und Recherchemöglichkeiten
- Auszüge aus vielen Karten können privat und gewerblich weiter genutzt werden
- werbefreier Internetauftritt
- hohe Zuverlässigkeit und Genauigkeit amtlicher Daten

Wie genau funktioniert der Stadtplandienst?

Sie können den Stadtplandienst direkt über

www.stadtplan.troisdorf.de

im Internet aufrufen, oder sich über die Seite der Stadt Troisdorf weiterleiten lassen.

Eine intuitive Handhabung des Stadtplandienstes ermöglicht einen schnellen Einstieg und eine einfache Nutzung. Zudem steht eine umfangreiche Hilfe unter www.stadtplan.troisdorf.de/hilfe/startseite.html bereit.

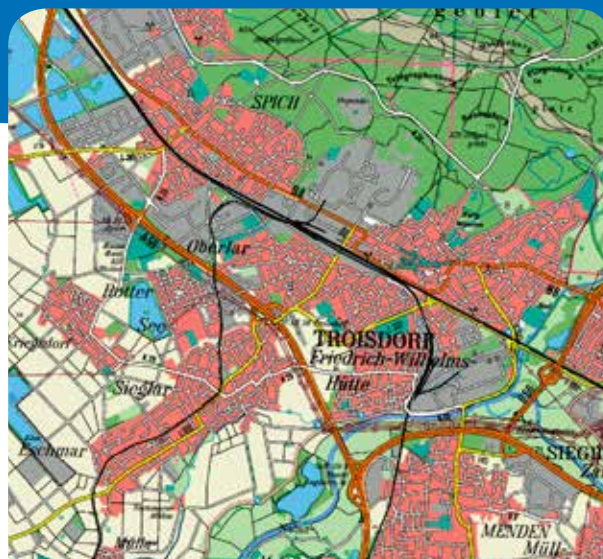
Mitmachen und weiterentwickeln:

Ihnen fehlt ein ganz wichtiges Thema im Stadtplandienst? Sie haben Fehler oder Veränderungen entdeckt oder eine Verlinkung funktioniert nicht mehr?

Der Stadtplandienst entwickelt sich ständig weiter und ist offen für neue, interessante Themen. Teilen Sie uns mit, wenn Sie etwas entdeckt haben, was verbessert werden könnte.

Im Stadtplandienst Troisdorf gibt es viel Interessantes zu entdecken!

Für die abgebildeten Karten und Luftbilder gelten fol-



Ausschnitt aus dem Stadtplan von Troisdorf

genden Hinweise: Geobasisdaten der Kommunen, des Rhein-Sieg-Kreises und des Landes NRW © Geobasis NRW 2015, Geodaten aus OpenStreetMap © OSM-Mitwirkende

Ansprechpartner für den Stadtplandienst:

Amt für Geoinformation, Statistik und Liegenschaften

Andreas Cordier

Telefon: (02241) 900-619

Genoveva Pottgiesser

Telefon: (02241) 900-613

Mehr Informationen und den Stadtplandienst finden Sie unter www.troisdorf.de/web/de/stadtplan.htm



Amt für Geoinformation, Statistik und Liegenschaften

Kölner Straße 176

53840 Troisdorf

Telefon (02241) 900-618

Telefax (02241) 900-8618

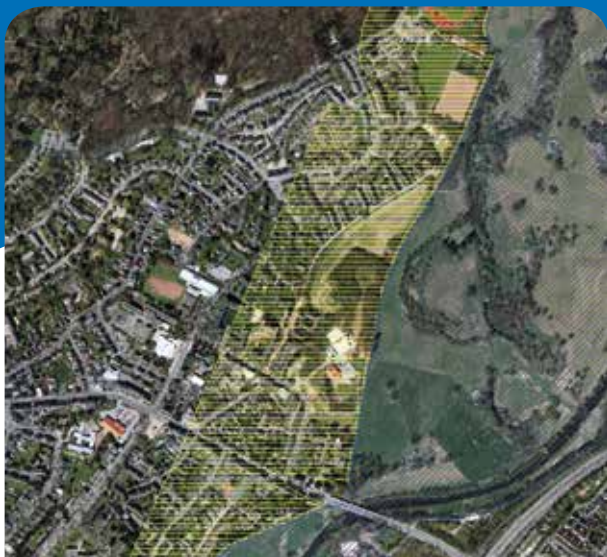
E-Mail Stadtplandienst@Troisdorf.de

Internet www.troisdorf.de

 www.facebook.com/StadtTroisdorf



Interaktive
Karten und
Informationen



Überschwemmungsgefährdete Gebiete (gelb) an der Agger

Wo ist das Rathaus in Troisdorf?

Nicht nur für Neubürger und Neugierige bietet der Stadtplandienst umfangreiche und nützliche Informationen. Wenn es um die Frage geht, wo sich das Rathaus, der Bahnhof oder die Touristeninformation in Troisdorf befinden, kann der Stadtplandienst schnell und einfach Auskunft geben. Aus einer Fülle von Points of Interest, einer Liste mit mehr als 20 informativen Themen, können beliebige Aspekte ausgewählt und mit eigenem Symbol im Stadtplan dargestellt werden.

Aber es geht noch weiter: Die Points of Interest bieten stets weiterführende Informationen an. So kann man sich zum Beispiel von einer Kindertagesstätte in der Karte direkt zu weiteren Informationen auf der städtischen Webseite weiterklicken und erhält auf diese Weise gesuchte Adressen, Ansprechpartner oder Öffnungszeiten.

Gibt es einen Bebauungsplan für unsere Straße? Wie sieht denn der Flächennutzungsplan in unserer Siedlung aus?

Die Stadt Troisdorf bietet auch Übersichten zu Bebauungsplänen und dem Flächennutzungsplan im Stadtplandienst an. Einfach das Thema in der Kartenauswahl suchen, den passenden Kartenausschnitt wählen und sich die Informationen anzeigen lassen.



Auswahl an Points of Interest im Stadtplandienst: die Stadtverwaltung, DB-Haltestellen oder Kindertagesstätten lassen sich anzeigen

Gibt es Spielplätze in der Nachbarschaft? Wo liegt der nächste Kindergarten und wie weit ist der Fußweg bis dort?

Man kann nicht nur Themen für seine Karte auswählen, sondern auch Strecken oder Flächen ganz einfach selber messen. Die Länge eines Fußwegs oder die Größe eines Grundstücks lässt sich so ganz einfach und individuell herausfinden.

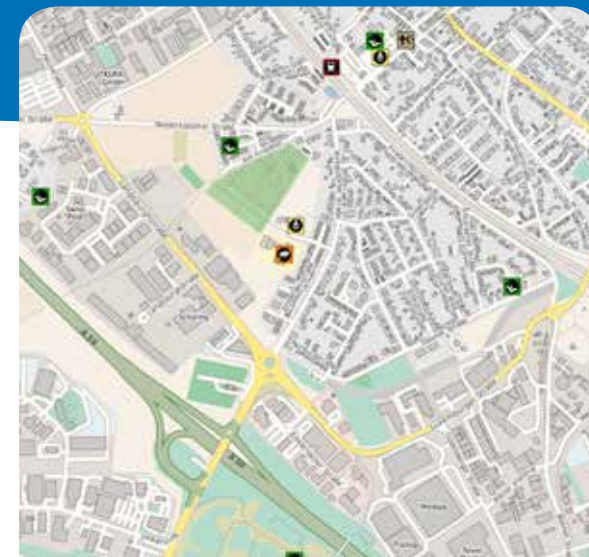
Kann man sich eine Karte mit den Ortsteilen von Troisdorf selber ausdrucken?

Ja, kann man. Dazu führt ein Druckmenü den Nutzer durch die Auswahl des passenden Karteninhalts, des Formats und der Auflösung.

Kann man Kartenausdrucke und Screenshots aus dem Stadtplandienst weiter nutzen?

Ausschnitte aus einigen Karten, z.B. aus OpenStreetMap-Daten, können problemlos für private oder gewerbliche Zwecke unter Angabe einer Quelle weiterverwendet werden. Ausführliche Informationen zu den Nutzungsbedingungen entnehmen Sie bitte folgender Internetseite:

www.stadtplan.troisdorf.de/hilfe/nutzungsbedingungen.html



Hintergrundkarte und Points of Interest aus OpenStreetMap-Daten

Was der Stadtplandienst so alles kann

Der Stadtplandienst hält eine Vielzahl von Karten bereit:

- Luftbilder und topographische Karten
- große Auswahl an Themenkarten
- Geodaten verschiedener Landesämter NRW
- umfangreiche Liste von Points of Interest
- Karten aus OpenStreetMap-Daten

Der Stadtplandienst bietet eine Fülle an Funktionen:

- Verlinkung von Daten zu weiterführenden Informationen
- Suchfunktionen für Straßen, Adressen, Bebauungspläne oder Flurstücke
- Drucken und Speichern von Karten
- Abfragen von Koordinaten
- Strecken oder Flächen können gemessen und eingezeichnet werden
- die Treffpunktfunktion ermöglicht es, Treffpunkte in eine Karte zu zeichnen und als Link zu verschicken