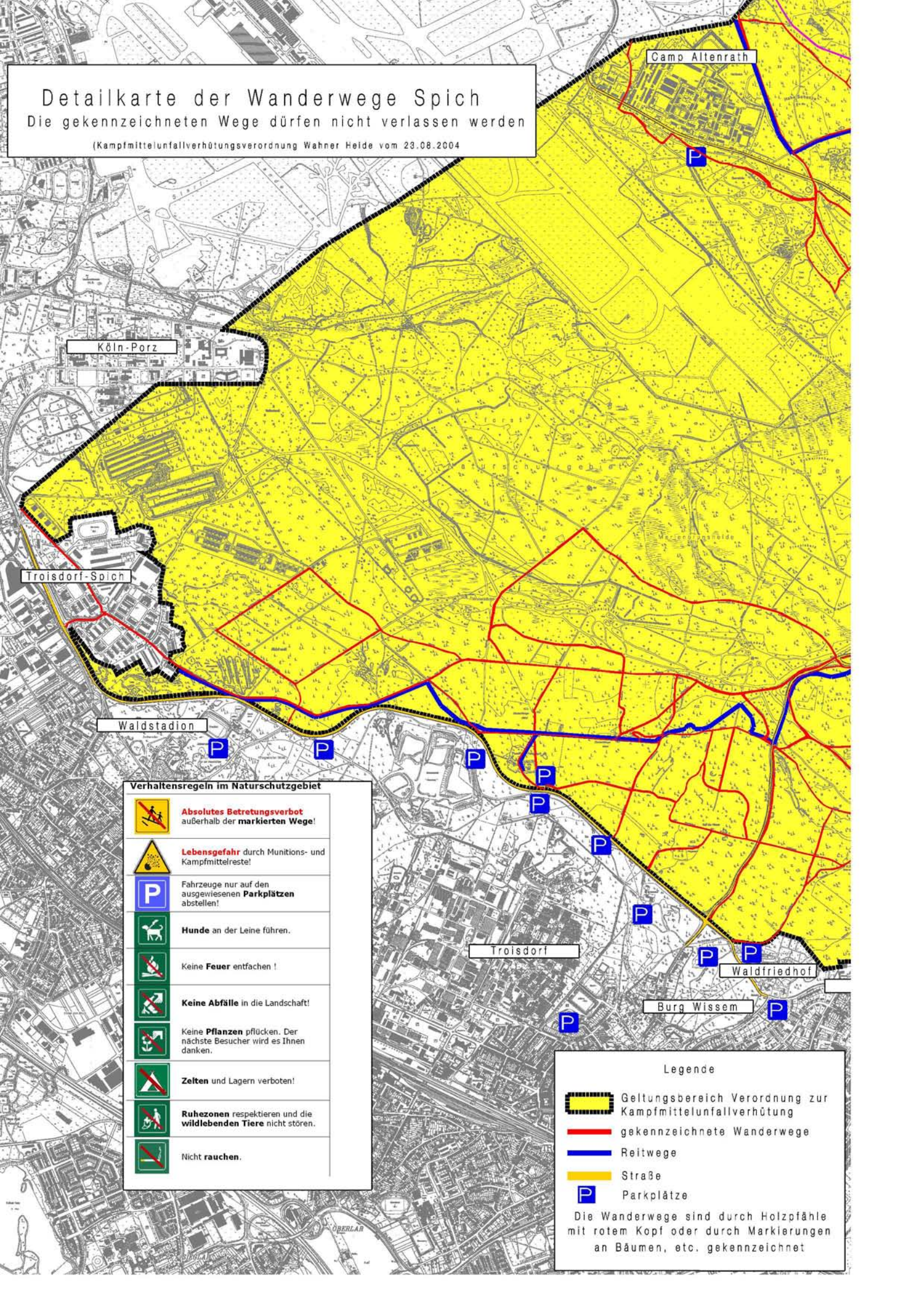


Detailkarte der Wanderwege Spich

Die gekennzeichneten Wege dürfen nicht verlassen werden

(Kampfmittelunfallverhütungsverordnung Wahnher Heide vom 23.08.2004)



Verhaltensregeln im Naturschutzgebiet



Absolutes Betretungsverbot
außerhalb der **markierten Wege!**



Lebensgefahr durch Munitions- und
Kampfmittelreste!



Fahrzeuge nur auf den
ausgewiesenen **Parkplätzen**
abstellen!



Hunde an der Leine führen.



Keine **Feuer** entfachen!



Keine **Abfälle** in die Landschaft!



Keine **Pflanzen** pflücken. Der
nächste Besucher wird es Ihnen
danken.



Zelten und Lagern verboten!



Ruhezonen respektieren und die
wildlebenden Tiere nicht stören.



Nicht **rauchen**.

Legende



Geltungsbereich Verordnung zur
Kampfmittelunfallverhütung



gekennzeichnete Wanderwege



Reitwege



Straße



Parkplätze

Die Wanderwege sind durch Holzpfähle
mit rotem Kopf oder durch Markierungen
an Bäumen, etc. gekennzeichnet