

# Übersichtskarte der Wanderwege

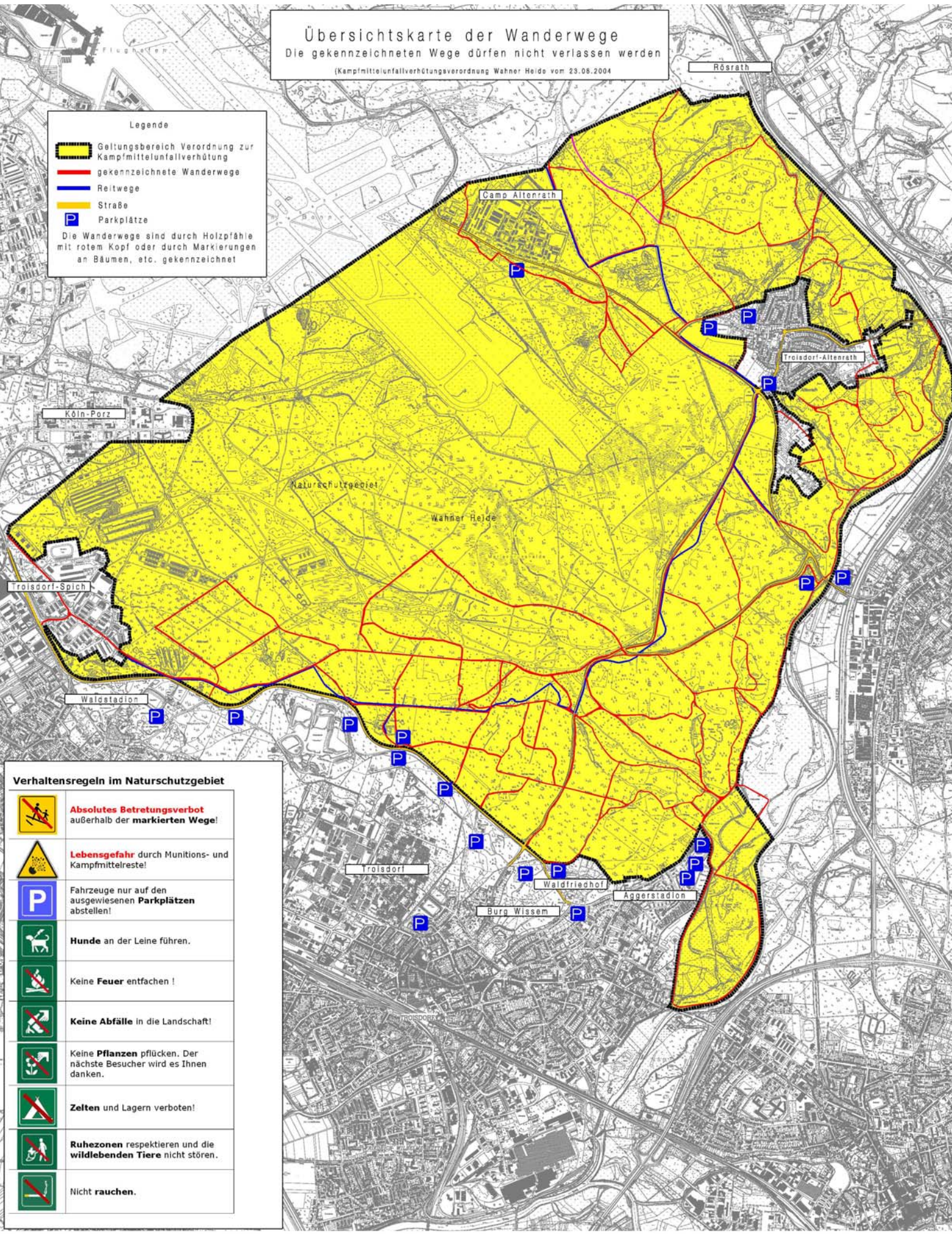
Die gekennzeichneten Wege dürfen nicht verlassen werden

(Kampfmittelunfallverhaltensverordnung Wahnner Heide vom 23.05.2004)

**Legende**

- Geltungsbereich Verordnung zur Kampfmittelunfallverhütung
- gekennzeichnete Wanderwege
- Reitwege
- Straße
- Parkplätze

Die Wanderwege sind durch Holzpfähle mit rotem Kopf oder durch Markierungen an Bäumen, etc. gekennzeichnet



**Verhaltensregeln im Naturschutzgebiet**

- Absolutes Betretungsverbot** außerhalb der markierten Wege!
- Lebensgefahr** durch Munitions- und Kampfmittelreste!
- Fahrzeuge nur auf den ausgewiesenen **Parkplätzen** abstellen!
- Hunde** an der Leine führen.
- Keine **Feuer** entfachen!
- Keine Abfälle** in die Landschaft!
- Keine **Pflanzen** pflücken. Der nächste Besucher wird es Ihnen danken.
- Zelten** und Lagern verboten!
- Ruhezonen** respektieren und die **wildlebenden Tiere** nicht stören.
- Nicht **rauchen**.